

# J'APPRENDS à LIRE, ECRIRE et JOUER DES NOTES



Les notes graves se placent en bas de la portée et les notes aiguës en haut.

## N °1

### "Rondin Picotin" (La, Si / Noire, Blanche)



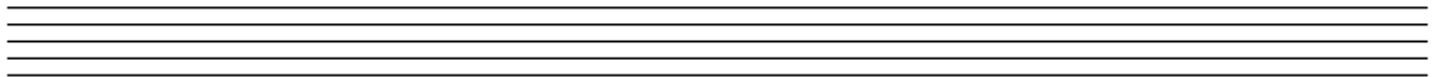
## N °2

### "Souvenir de valse" (La, Si / Noire, Blanche/ Soupir)



## N °3

### "Au clair de la lune" (Sol, La, Si / Noire, Blanche)



## N°4

### "Fais dodo" (Sol, La, Si / Noire, Blanche, Soupir)



## N°5

### "L'eau vive" (Sol, La, Si / Noire, Blanche, Soupir)



**N°6****"Ballade"** (Sol, La, Si / Noire, Blanche, Ronde)

Musical notation for 'Ballade' in 4/4 time. The first staff contains measures 1 through 8. The second staff contains measures 9 through 16, with a first ending bracket over measures 15 and 16, and a second ending bracket over measures 17 and 18.

**N°7****"A la claire fontaine"** (Sol, La, Si, Ré aigu / Noire, Blanche, croches)

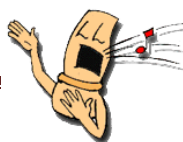
Musical notation for 'A la claire fontaine' in 2/4 time. The first staff contains measures 1 through 8. The second staff contains measures 9 through 16. The third staff contains measures 17 through 24, ending with a double bar line and repeat dots.

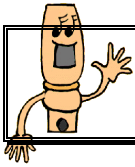
**N°8****"Polka"** (Sol, La, Si, Ré aigu / Noire, Blanche, croches)

Musical notation for 'Polka' in 4/4 time. The first staff contains measures 1 through 4. The second staff contains measures 5 through 8, ending with a double bar line and repeat dots.

**N°9****"L'ode à la joie"** (Sol, La, Si, Do aigu, Ré aigu / Noire, Blanche)

Musical notation for 'L'ode à la joie' in 4/4 time. The first staff contains measures 1 through 4. The second staff contains measures 5 through 8, ending with a double bar line and repeat dots.





# LANGAGE MUSICAL – RECAPITULATIF



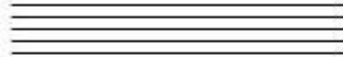
## LA PORTEE

Les sons deviennent des **notes de musique**. Ces notes s'écrivent sur **une portée**. Une portée comprend **cinq lignes et quatre interlignes** (= espaces entre les lignes).

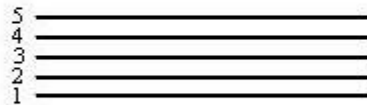
Les lignes se comptent de **bas en haut**.

*Pense à ta main pour te souvenir de la portée!*

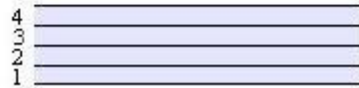
La musique s'écrit sur une portée



La portée est composée de **5 lignes horizontales parallèles**



et de **4 interlignes**,

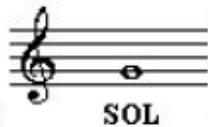


## LA CLEF DE SOL

Une portée s'ouvre **toujours avec une clef**.

La clef de sol est la plus utilisée, notamment dans les partitions de chant.

Elle se dessine à partir de la **deuxième ligne** et donne donc son nom à la **note sol** qui se trouve également sur cette deuxième ligne.

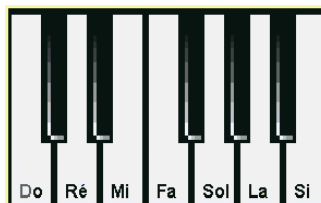
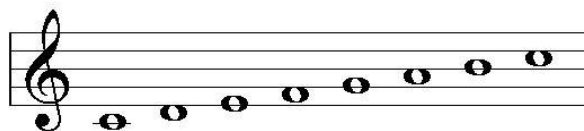


## LES NOTES DE MUSIQUE

Il existe **sept noms de notes** : Do, Ré, Mi, Fa, Sol, La, Si

Les notes graves sont écrites en bas de la portée, les notes aigues en haut.

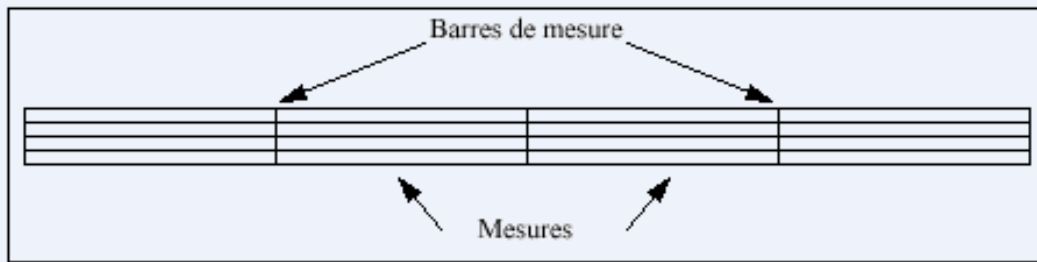
Do Ré Mi Fa Sol La Si Do





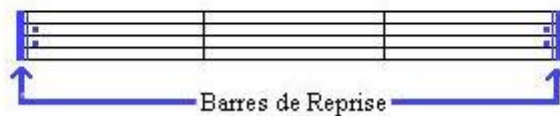
## MESURE/ BARRE DE MESURE

Une portée est divisée en mesures. Les barres de mesure délimitent le début et la fin de la mesure.  
Il y a 4 mesures dans cet exemple :



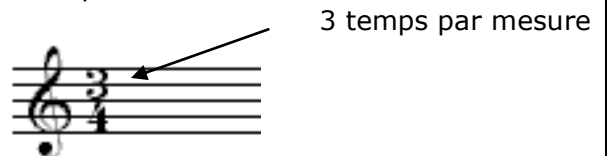
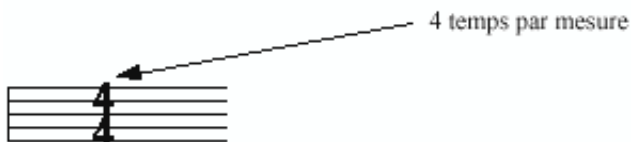
## LA BARRE DE REPRISE

La **Barre de reprise** permet d'indiquer la répétition d'une ou de plusieurs mesures. Elle est représentée par une double barre suivie ou précédée de 2 petits points.



## LES CHIFFRES INDICATEURS

Le nombre de temps (ou de pulsation) de chaque mesure est défini par les chiffres indicateurs.  
Ces chiffres sont placés **au début** de chaque morceau.



## LES RYTHMES (= durée des notes)

La **pulsation** (battement régulier qui définit une vitesse) permet de donner les temps.

**Une croche** = ..... = ..... temps

**Deux croches** = ♪ + ♪ = ..... = ..... temps

**Une noire** = ..... = ..... temps.

**Une blanche** = ..... = ..... temps.

**Une ronde** = ..... = ..... temps.

Ronde    Blanche    Noire    Croche



Le **point** après une note prolonge sa durée de moitié :

**Une noire pointée** = ..... = ..... temps.

**Une blanche pointée** = ..... = ..... temps.

**Une ronde pointée** = ..... = ..... temps.



## LES SILENCES



En musique, les silences sont aussi importants que les notes jouées.  
Pendant un silence, on ne joue pas, on ne chante pas. Silence !

Le demi-soupir	Le soupir	La demi-pause	La pause
<b>1/2 temps</b>	<b>1 temps</b>	<b>2 temps</b> La demi-pause est <b>posée</b> sur la 3 <sup>ème</sup> ligne.	<b>4 temps</b> La pause est <b>suspendue</b> à la 4 <sup>ème</sup> ligne.



## LES ALTERATIONS

Ce sont des **signes qui modifient la hauteur** d'un son.

Dièse	Bémol	Bécarre

**Le dièse (#)** permet d'élever la hauteur de la note d'un demi-ton

**Le bémol (b)** permet d'abaisser la hauteur de la note d'un demi-ton

**Le bécarre (♮)** permet d'annuler l'effet du dièse ou du bémol

- Les altérations placées **au début de la portée**, immédiatement après la clé indiquent les notes altérées pendant **toute la durée du morceau**.

- Les altérations placées immédiatement **devant les notes** qu'elles affectent, n'ont d'effet que **dans la mesure** où elles sont placées.

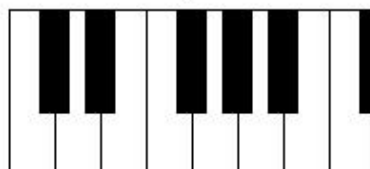
**Exemple :** Le dièse à la clef signifie que tous les fa sont dièses.

> La 1<sup>ère</sup> note est donc un **fa#**

> La 2<sup>ème</sup> note est un **fa naturel** car le bécarre placé devant la note annule l'effet du dièse.



Fa dièse



Fa

 **EXERCICES**

Réponds aux questions suivantes en t'aidant de la partition de « *Frère Jacques* »

Voix



Frè - re Jac - ques, Frè - re Jac - ques, Dor - mez -  
vous? Dor - mez - vous? Son - nez les ma - ti - nes,  
Son - nez les ma - ti - nes, Dig Ding Dong, Dig Ding Dong.

1. Combien comptes-tu de **portées** ? .....
2. Combien de **mesures** comprend ce morceau ? .....
3. Sur **quelle note** commence et termine le morceau ? .....
4. Comment s'appelle le **signe indiqué par la flèche** ? .....
5. Combien y a-t-il de **noires** : 20 ou 28 ? .....
6. Combien y a-t-il de **blanches** ? .....
7. Que signifie le **chiffre**  $\frac{2}{4}$  ? .....
8. A quoi sert le **dièse placé après la clef de sol** ? .....

