

Col Snood Irlandais



Fourniture : 4 pelotes en qualité « Transhumance » aiguilles circulaires n°4

Point employé :

Côtes 1/1.

Point de Riz : Rang 1 : On répète tout le temps * 1 maille endroit, 1 maille envers
Rang 2 : On répète tout le temps * 1 maille envers, 1 maille endroit *

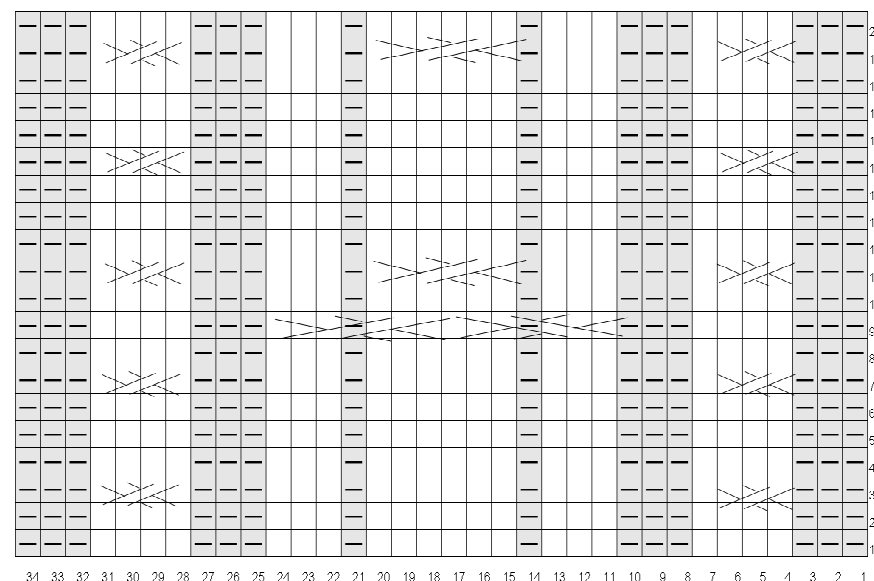
Point fantaisie : suivre la grille

Echantillon : point de riz : 20m x 32 rgs = 10 cm x 10 cm

Réalisation : Monter 166 m sur l'aig circulaire n° 4 et tricoter en rond 3 cm de côtes 1/1. Continuer en point fantaisie en répartissant 8 augm

au cours du premier rg et répartir le point fantaisie comme suit : *4 m end (torsade 4 m croisées à gauche, 2 m env, 8 m point de riz ; 34 m de point fantaisie (grille) 8 m point de riz, 2 m env* recommencer de *à* 2 fois.

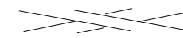
A 21 cm de hauteur totale, tricoter 4 cm de côtes 1/1 en répartissant 8 diminution au cours du premier rg de côtes.
Rab souplement les mailles.



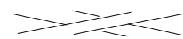
= 4 mailles croisées vers la gauche à l'endroit : glisser 2 m sur une aig à torsade placée devant, tricoter à l'endroit les 2 m suivantes, puis les 2 m de l'aiguille à torsade



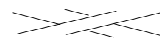
= 4 mailles croisées vers la droite à l'endroit : glisser 2 m sur une aig à torsade placée derrière, tricoter à l'endroit les 2 m suivantes, puis les 2 m de l'aiguille à torsade



= 7 m. croisées vers la gauche (3 m. end., 1 m. env., 3 m. end. : glisser 3 m. sur une aig. à torsade placée devant, glisser la m. suivante sur une deuxième aig. à torsade placée derrière, tric. à l'end. les 3 m. suivantes, à l'envers la m. de la 2ème aig. à torsade, puis à l'end. les 3 m. de la 1ère aig. à torsade)



= 7 m. croisées vers la droite (3 m. end., 1 m. env., 3 m. end. : glisser 4 m. sur une aig. à torsade placée derrière, tric. à l'end. les 3 m. suivantes, remettre la 4ème m. sur l'aig. gauche, la tric. à l'env. en passant derrière les 3 m. de l'aig. à torsade puis tric. à l'end. les 3 m. de l'aig. à torsade)



= 6 m. croisées vers la droite à l'end. (3 et 3 : gliss. 3 m. sur une aig. à torsade. derrière le travail, tric. à l'end. les 3 m. suivantes puis les 3 m. de l'aig. à torsade)



= maille envers sur l'endroit ou maille endroit sur l'envers



= maille endroit sur l'endroit ou maille envers sur l'envers