





轻描淡写 tsgtxkr.blog.163.com



TAILLES

a) 2 ans - b) 4 ans - c) 6 ans - d) 8 ans - e) 10 ans
Voir tableau des tailles page 2

QUALITÉ (Nombre de pelotes)

QUALITE	COLORIS	2 ans	4 ans	6 ans	8 ans	10 ans
ILLICO	LICHEN	8	9	11	13	15

Composition du modèle:

55% Acrylique
25% Polyamide
20% Mohair

AIGUILLES

N° 6
N° 6,5
1 aiguille à torsade

FOURNITURES

Commercialisées chez PHILDAR: Anneaux marqueurs
a) b) c) 4 boutons - d) e) 5 boutons Ø 28 mm référence:
475 748 0088

POINTS EMPLOYÉS

Côtes 2/2

Jersey envers

Point fantaisie: (voir diagramme panneau central dos)

Point torsadé: (voir diagrammes demi-devant droit et gauche)

Point de godron:

*2 rangs de jersey envers,
4 rangs de jersey endroit*
répéter de *à* soit ces 6 rangs.

ECHANTILLONS

Important: ils sont indispensables à la réalisation d'un tricot aux bonnes dimensions: voir page 2

10 cm de jersey envers, aiguilles n° 6,5 = 13 mailles et 18 rangs.

26 mailles de point fantaisie (panneau central dos), aiguilles n° 6,5 = 18 cm et 18 rangs = 10 cm.

10 cm de point godron (voir point employés), aiguilles n° 6,5 = 13 mailles et 18 rangs.

DOS

✕ → Monter a) 46 mailles - b) 50 mailles - c) 54 mailles - d) 58 mailles - e) 62 mailles, aiguilles n° 6, tricoter en côtes 2/2 en commençant et en terminant le 1er rang et le 3e rang (endroit du travail), a) c) e) 2 mailles envers - b) d) 2 mailles endroit pendant 2 pm (4 rangs)

▲ → Continuer en jersey envers et point fantaisie (voir panneau central dos) aiguilles n° 6,5, a) b) c) en répartissant sur le tiers les augmentations.

On a: a) 48 mailles - b) 52 mailles - c) 56 mailles - d) 58 mailles - mailles.

Placer les mailles de la façon suivante:

a) 11 mailles de jersey envers, 26 mailles de panneau central mailles de jersey envers.

b) 13 mailles de jersey envers, 26 mailles de panneau central mailles de jersey envers.

c) 15 mailles de jersey envers, 26 mailles de panneau central mailles de jersey envers.

d) 16 mailles de jersey envers, 26 mailles de panneau central mailles de jersey envers.

e) 18 mailles de jersey envers, 26 mailles de panneau central mailles de jersey envers.

Rabattre de chaque côté:

a) tous les 10 rangs: 2 x 1 maille

b) tous les 14 rangs: 2 x 1 maille.

c) tous les 16 rangs: 2 x 1 maille.

d) tous les 18 rangs: 2 x 1 maille.

e) tous les 22 rangs: 2 x 1 maille.

Il reste: a) 44 mailles - b) 48 mailles - c) 52 mailles - d) 54 mailles - e) 58 mailles.

Continuer droit.

■ → A a) 23 cm (42 rangs) d) 39,5 cm (72 rangs)
b) 30 cm (54 rangs) e) 45 cm (80 rangs)
c) 33,5 cm (60 rangs)

de hauteur après les côtes, continuer en point de godron (voir p employés), en même temps, former les emmanchures en rabattre de chaque côté tous les 2 rangs:

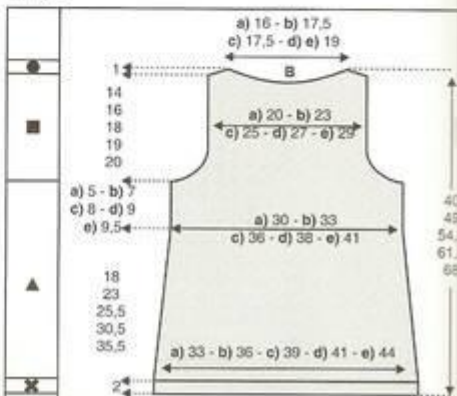
a) b) 1 x 3 mailles, 1 x 2 mailles et 3 x 1 maille.

c) d) e) 1 x 3 mailles, 1 x 2 mailles et 4 x 1 maille.

Il reste: a) 28 mailles - b) 32 mailles - c) 34 mailles - d) 36 mailles - e) 40 mailles.

A a) 36 cm (64 rangs) d) 57,5 cm (104 rangs)
b) 45 cm (80 rangs) e) 64 cm (114 rangs)
c) 50,5 cm (90 rangs)

de hauteur après les côtes, former l'encolure en rabattant les mailles - b) c) 10 mailles - d) e) 12 mailles centrales puis continuer un côté à la fois en rabattant côté encolure 2 rangs plus haut: mailles.



Tous les chiffres indiqués correspondent aux mesures patron (en centimètres) tant en largeur qu'en hauteur.

- A a) 37 cm (66 rangs) d) 58,5 cm (106 rangs)
 b) 46 cm (82 rangs) e) 65 cm (116 rangs)
 c) 51,5 cm (92 rangs)

de hauteur après les côtes, former l'épaule en rabattant côté emmanchure tous les 2 rangs:

- a) 2 x 2 mailles,
 b) 1 x 2 mailles et 1 x 3 mailles
 c) d) 2 x 3 mailles,
 e) 2 x 4 mailles.

DEMI-DEVANT DROIT

→ Monter a) 21 mailles - b) 23 mailles - c) 25 mailles - d) 27 mailles
 e) 29 mailles, aiguilles n° 6, tricoter en côtes 2/2 en commençant 3 mailles et en terminant par a) c) e) 2 mailles envers - b) d) 2 mailles endroit pendant 2 cm (4 rangs).

→ Continuer en jersey envers et point torsadé (voir diagramme demi-devant droit) de la façon suivante: 3 mailles jersey envers, 6 mailles de point torsadé, terminer en jersey envers, aiguilles 6,5, en faisant sur le 1er rang: a) b) c) 1 diminution - d) e) 2 diminutions.

Il reste: a) 20 mailles - b) 22 mailles - c) 24 mailles - d) 25 mailles - e) 27 mailles.

Continuer en rabattant à gauche:

- a) tous les 10 rangs: 2 x 1 maille.
 b) tous les 14 rangs: 2 x 1 maille,
 c) tous les 16 rangs: 2 x 1 maille,
 d) tous les 18 rangs: 2 x 1 maille,
 e) tous les 22 rangs: 2 x 1 maille.

Il reste: a) 18 mailles - b) 20 mailles - c) 22 mailles - d) 23 mailles - e) 25 mailles.

- A a) 23 cm (42 rangs) d) 39,5 cm (72 rangs)
 b) 30 cm (54 rangs) e) 45 cm (80 rangs)
 c) 33,5 cm (60 rangs)

de hauteur après les côtes, continuer en point de godron (voir points employés) en même temps former l'emmanchure en rabattant à gauche tous les 2 rangs:

- a) b) 1 x 3 mailles, 1 x 2 mailles et 3 x 1 maille.
 c) d) e) 1 x 3 mailles, 1 x 2 mailles et 4 x 1 maille.

Il reste: a) 10 mailles - b) 12 mailles - c) 13 mailles - d) 14 mailles - e) 16 mailles.

- A a) 35 cm (62 rangs) d) 55,5 cm (100 rangs)
 b) 44 cm (78 rangs) e) 62 cm (110 rangs)
 c) 48,5 cm (86 rangs)

de hauteur après les côtes, former l'encolure en rabattant à droite tous les 2 rangs:

- a) 1 x 3 mailles, 1 x 2 mailles et 1 x 1 maille.
 b) 1 x 3 mailles et 2 x 2 mailles.
 c) 1 x 3 mailles, 1 x 2 mailles et 2 x 1 maille.
 d) e) 1 x 3 mailles, 2 x 2 mailles et 1 x 1 maille.

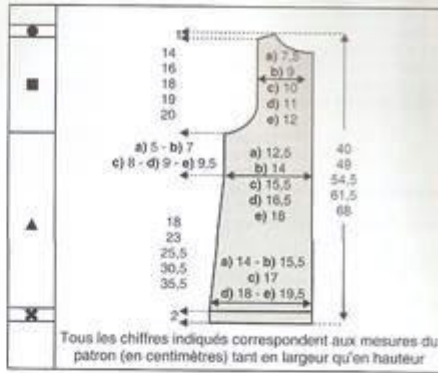
Entre temps,

- A a) 37 cm (66 rangs) d) 58,5 cm (106 rangs)
 b) 46 cm (82 rangs) e) 65 cm (116 rangs)
 c) 51,5 cm (92 rangs)

de hauteur après les côtes, former l'épaule en rabattant côté emmanchure tous les 2 rangs:

- a) 2 x 2 mailles,
 b) 1 x 2 mailles et 1 x 3 mailles,
 c) d) 2 x 3 mailles,
 e) 2 x 4 mailles.

Tricoter le demi-devant gauche en sens inverse en suivant le diagramme (voir page 16).



MANCHES

→ Monter a) 26 mailles - b) 26 mailles - c) 30 mailles - d) 30 mailles - e) 30 mailles, aiguilles n° 6, tricoter en côtes 2/2 en commençant et en terminant le 1er rang et tous les rangs impairs (endroit du travail) par 2 mailles endroit pendant 6 cm.

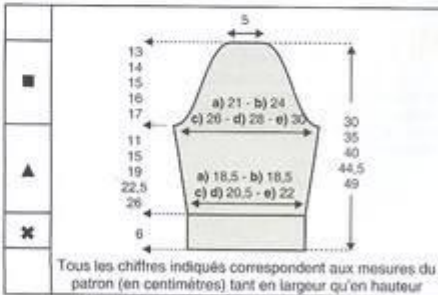
→ Continuer en jersey envers, aiguilles n° 6,5, c) d) en répartissant sur le 1er rang 2 diminutions.

Il reste: a) 26 mailles - b) 26 mailles - c) 28 mailles - d) 28 mailles - e) 30 mailles.

Continuer en augmentant de chaque côté:

- a) 8 rangs plus haut: 1 x 1 maille et 5 rangs plus haut: 1 x 1 maille.
 b) tous les 6 rangs: 4 x 1 maille.
 c) tous les 8 rangs: 2 x 1 maille et tous les 6 rangs: 2 x 1 maille.
 d) tous les 8 rangs: 2 x 1 maille et tous les 6 rangs: 3 x 1 maille.
 e) tous les 8 rangs: 5 x 1 maille.

On a: a) 30 mailles - b) 34 mailles - c) 36 mailles - d) 38 mailles - e) 40 mailles.



- A a) 11 cm (20 rangs) d) 22,5 cm (40 rangs)
 b) 15 cm (28 rangs) e) 26 cm (46 rangs)
 c) 19 cm (34 rangs)

de hauteur après les côtes, continuer en point de godron (voir points employés) en même temps, former l'arrondi en rabattant de chaque côté tous les 2 rangs:

- a) 1 x 3 mailles, 1 x 2 maille, tous les 4 rangs: 4 x 1 maille et 2 rangs plus haut: 1 x 2 mailles.
 b) 1 x 3 mailles, 1 x 2 mailles, tous les 4 rangs: 4 x 1 maille et tous les 2 rangs: 2 x 2 mailles.

- c) 1 x 3 mailles, 1 x 2 mailles, 1 x 1 maille, tous les 4 rangs: 4 x 1 mailles et tous les 2 rangs: 2 x 2 mailles.
 d) 1 x 3 mailles, 1 x 2 mailles, 3 x 1 maille, tous les 4 rangs: 3 x 1 mailles, tous les 2 rangs: 2 x 1 maille et 1 x 2 mailles.
 e) 1 x 3 mailles, 1 x 2 mailles, 2 x 1 maille, tous les 4 rangs: 4 x 1 mailles, tous les 2 rangs: 1 x 1 maille et 2 x 2 mailles.

- A a) 24 cm (42 rangs) d) 38,5 cm (66 rangs)
 b) 29 cm (52 rangs) e) 43 cm (76 rangs)
 c) 34 cm (60 rangs)

de hauteur après les côtes, rabattre les 8 mailles restantes.

Tricoter la manche seconde manche semblable.

■ CAPUCHE

Se tricote en 2 parties.

Monter a) 22 mailles - b) 23 mailles - c) 25 mailles - d) e) 26 mailles, aiguilles n° 6,5, tricoter en jersey envers et mailles glissées de la façon suivante:

endroit du travail: 2 mailles envers, 1 maille endroit, 1 maille envers, 1 maille endroit puis terminer en jersey envers.

envers du travail: tricoter toutes les mailles à l'endroit sauf 5 mailles puis terminer de la façon suivante: 1 maille glissée à l'envers (fil devant) 1 maille endroit, 1 maille glissée à l'envers (fil devant) et 2 mailles endroit.
 répéter toujours ces 2 rangs.

En même temps, augmenter à gauche:

- a) tous les 6 rangs: 3 x 1 maille et tous les 4 rangs: 2 x 1 maille
 b) tous les 6 rangs: 4 x 1 maille et 4 rangs plus haut: 1 x 1 maille
 c) tous les 6 rangs: 5 x 1 maille
 d) tous les 6 rangs: 5 x 1 maille
 e) tous les 8 rangs: 2 x 1 maille et tous les 6 rangs: 3 x 1 maille.

On a: a) 27 mailles - b) 28 mailles - c) 30 mailles - d) e) 31 mailles

Continuer droit.

- A a) 21 cm (38 rangs) d) 25 cm (46 rangs)
 b) 22 cm (40 rangs) e) 26 cm (48 rangs)
 c) 23,5 cm (42 rangs)

de hauteur totale, rabattre à gauche: 1 x 1 maille et tous les 2 rangs: 2 x 1 maille, 2 x 2 mailles et 1 x 3 mailles.

- A a) 28 cm (50 rangs) d) 32 cm (58 rangs)
 b) 29 cm (52 rangs) e) 33 cm (60 rangs)
 c) 30,5 cm (54 rangs)

de hauteur totale, laisser les a) 17 mailles - b) 18 mailles - c) 20 mailles - d) e) 21 mailles restantes en attente sur une aiguille auxiliaire (elles seront rabattues à 3 aiguilles au moment de l'assemblage)

Tricoter la seconde partie en sens inverse.

■ BANDES DE BOUTONNAGE

Monter a) 52 mailles - b) 64 mailles - c) 72 mailles - d) 80 mailles - e) 88 mailles, aiguilles n° 6, tricoter en côtes 2/2 pendant 4,5 cm (7 rangs), puis 1 rang envers sur l'envers et quelques rangs de jersey d'un autre coloris.

Repasser ces rangs de jersey, il suffira de les détricoter au moment de l'assemblage pour retrouver le coloris de base.

Tricoter une seconde bande semblable.

■ ASSEMBLAGE

Epingler les différentes pièces aux mesures des patrons et envoyer de la vapeur (voir conseil page 7).

Faire les différentes coutures en se reportant aux conseils pages 4 et 5.

Faire les coutures des épaules, des côtes et des manches. Monter celles-ci aux emmanchures.

Coudre les bandes de boutonage maille par maille à points arrière sur l'endroit du travail.

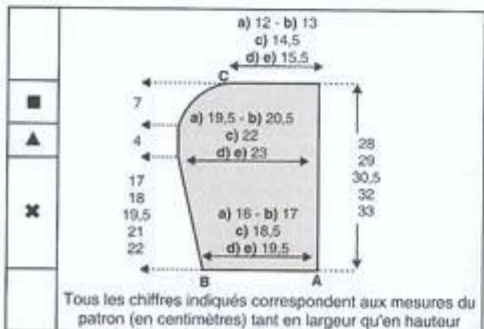
Reprendre les mailles laissées en attente à la capuche et les rabattre à 3 aiguilles (voir conseil page 8).

Fermer le fond de la capuche (du repère B au repère C).

Monter la capuche autour de l'encolure en faisant correspondre le point A avec le milieu de la bande de boutonage et le point B avec le milieu de l'encolure dos.

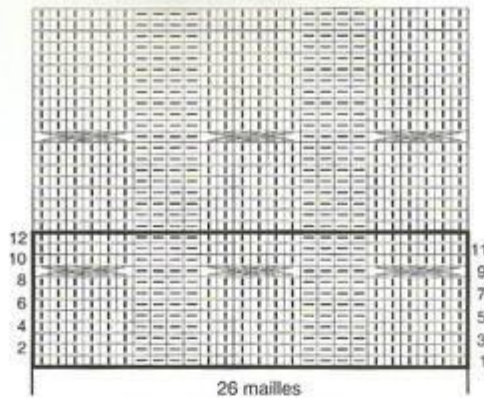
Confectionner 4 boutonnières en écartant les mailles (voir conseil page 10), la 1ère 3 mailles en dessous de la capuche et les 3 autres espacées de a) 10 mailles - b) 12 mailles - c) 14 mailles - d) 16 mailles - e) 18 mailles.

Catherine



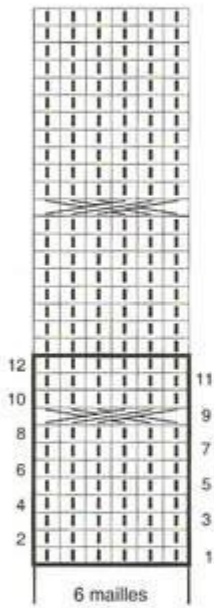
Tous les chiffres indiqués correspondent aux mesures du patron (en centimètres) tant en largeur qu'en hauteur

Diagramme central dos



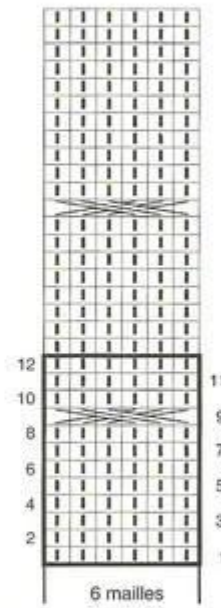
répéter toujours l'encadré
soit 12 rangs

Point torsadé demi-devant droit



répéter toujours l'encadré soit 12 rangs

Point torsadé demi-devant gauche



répéter toujours l'encadré soit 12 rangs

— = maille endroit sur l'endroit ou maille envers sur l'envers

— = maille envers sur l'endroit ou maille endroit sur l'envers



= 6 mailles croisées vers la droite à l'endroit: glisser 3 mailles sur 1 aiguille à torsade placée derrière, tricoter à l'endroit les 3 mailles suivantes puis les 3 mailles de l'aiguille à torsade.



= 6 mailles croisées vers la gauche à l'endroit: glisser 3 mailles sur 1 aiguille à torsade placée devant, tricoter à l'endroit les 3 mailles suivantes puis les 3 mailles de l'aiguille à torsade.