

## Pull gris rayé

Laine n° 4/4,5 : 3 pelotes noires, 3 pelotes grises et 2 pelotes gris clair. Aiguille circulaire n° 4,5.

Échantillon : 17 mailles et 22 rangs pour 10cm.

**Motif** : jersey et point mousse (1 rang endroit, 1 rang envers)

Taille 38

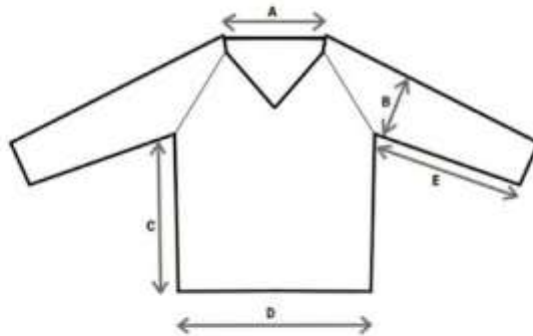
**A** 16cm, 26 mailles

**B** 16cm, 56 mailles

**C** 36cm

**D** 45cm, 80 mailles

**E** 34cm



Le pull se tricote en partant du col.

Monter 38 mailles réparties comme suit : 2m, un marqueur, 4m, un marqueur, 26m, un marqueur, 4m, un marqueur, 2m.

motif : \*6 rangs gris, 2 rangs gris clair\* 7 fois.

### Raglans

Après 2 rangs commencer les raglans :

- pour les manches 1 fois une maille tous les 4 rangs puis 24 fois 1m tous les 2 rangs (une maille intercalaire une maille après ou avant le marqueur)
- pour le dos et l'avant 26 fois tous les 2 rangs (une maille intercalaire une maille après ou avant le marqueur).

### Encolure

À partir du 12ème rang ajouter 1 maille au début et à la fin de l'ouvrage : 4 fois tous les 4 rangs puis 7 fois tous les 2 rangs.

Réunir les deux côtés et continuer le pull en rond jusqu'à la fin des raglans et du 6ème motif en terminant par 2 rangs gris clair.

Diviser les mailles : 54m pour les manches, 78m pour le dos et le devant.

### Devant et dos

Ajouter 1m à chaque extrémité.

Tricoter : 6 rangs gris, 2 rangs gris clair, 2 rangs noirs, \*2 rangs gris, 6 rangs noirs\* 4 fois, 6 rangs noirs.

Toujours en noir, tricoter les 7 premières et dernières mailles de chaque rang au point mousse, le reste du rang en jersey. Après 22 rangs tricoter les 12 derniers rangs entièrement au point mousse. Rabattre les mailles.

### Manches

Ajouter 1m à chaque extrémité.

Tricoter : 4 rangs gris, \*6 rangs gris clair, 1 rang gris\* 4 fois, 1 rang gris, 2 rangs gris clair, 4 rangs gris, 6 rangs noirs, 1 rang gris, 22 rangs noirs.

À partir du 8ème rang diminuer 1 maille en début et fin de rang 7 fois, tous les 8 rangs.

Finir par 12 rangs au moins mousse et rabattre les mailles.

### Col

Reprendre des mailles le long de l'encolure (environ 110 mailles) et tricoter 4 rangs au point mousse avec la laine grise en plaçant 4 diminutions dans la partie épaule-dos. Rabattre les mailles.

### Finitions

Fermer les manches et réunir le dos et le devant en laissant ouverte la partie des 24 derniers rangs au point mousse.

