



FOURNITURES : LAINES ANNY BLATT
LOUXOR, Myosotis 358 : Robe : 4 (4/5) pel.,
Boléro : 3 (3/4) pel., **Bibi :** 1 pel.
 Aig. n° 3 1/2, 1 aig. à torsade, 1 crochet n° 3
 5 boutons.

TAILLES : 9 mois (12 mois/18 mois)

POINTS EMPLOYÉS :

Pt mousse

Jersey end.

Pt ajouré : Se tric. sur un nombre de m. multiple de 22 + 1 m. de symétrie + 1 m. lis. à ch. extrémité.

1er rg : 1 m. lis., *1 m. end., 1 jeté, 9 m. end., 1 surjet double (glisser 1 m., tric. les 2 m. suiv. ens. à l'end., rab. la m. glissée sur la m. obtenue), 9 m. end., 1 jeté*, rép. de *à* et terminer par 1 m. end., 1 m. lis.

2e rg : Tout à l'env.

Répéter toujours ces 2 rgs.

Pt fantaisie : Se tric. sur un nombre de m. multiple de 8 + 1 m. de symétrie + 1 m. lis. à ch. extrémité.

1er et 3e rg : 1 m. lis., *4 m. end., 1 m. end. torse (tric. 1 m. end. en piquant dans le brin arrière), 3 m. end.*, rép. de *à* et terminer par 1 m. end. 1 m. lis.

2e et 4e rg : 1 m. lis., 1 m. env., *3 m. env., 1 m. env. torse, 4 m. env.*, rép. de *à* et terminer par 1 m. lis.

5e rg : 1 m. lis., *2 m. end., 1 m. fantaisie vers la gauche (prendre un crochet, piquer dans le fil horizontal qui relie la 4e m. à la m. torse du 1er rg, 1 jeté sur le crochet, tirer une longue boucle, 1 jeté, piquer le crochet dans la même m., 1 jeté et tirer une longue boucle, 1 jeté, tirer le fil pour réunir les 3 boucles. Placer cette m. sur l'aig. droite), 2 m. end., 1 m. end. torse, 2 m. end., 1 m. fantaisie vers la droite (piquer le crochet après la m. torse et faire le même trav. que vers la gauche), 1 m. end.*, rép. de *à* et terminer par 1 m. end., 1 m. lis.

6e rg : 1 m. lis., 1 m. env., *2 m. ens. à l'env., 2 m. env.,

1 m. env. torse, 2 m. env., 2 m. ens. à l'env., 1 m. env.*, rép. de *à* et terminer par 1 m. lis.

7e rg : 1 m. lis., *1 m. end. torse, 3 m. end., 1 nope (tric. 4 m. end. dans 1, tourner, 4 m. env., tourner, 4 m. ens. à l'end.), 3 m. end.*, rép. de *à* et terminer par 1 m. end. torse, 1 m. lis.

8e et 10e rg : 1 m. lis., 1 m. env. torse, *7 m. env., 1 m. env. torse*, rép. de *à* et terminer par 1 m. lis.

9e rg : 1 m. lis., *1 m. end. torse, 7 m. end.*, rép. de *à* et terminer par 1 m. end. torse, 1 m. lis.

11e rg : 1 m. lis., *1 m. end. torse, 2 m. end., 1 m. fantaisie vers la droite, 3 m. end., 1 m. fantaisie vers la gauche, 2 m. end.*, rép. de *à* et terminer par 1 m. end. torse, 1 m. lis.

12e rg : 1 m. lis., 1 m. env. torse, *2 m. env., 2 m. ens. à l'env., 1 m. env., 2 m. ens. à l'env., 2 m. env., 1 m. env. torse*, rép. de *à* et terminer par 1 m. lis.

13e rg : 1 m. lis., *1 nope, 3 m. end., 1 m. end. torse, 3 m. end.*, rép. de *à* et terminer par 1 nope, 1 m. lis. Répéter du 2e au 13e rg.

Maille serrée : Piquer le crochet dans 1 m., 1 jeté, ramener une boucle, 1 jeté, tirer le fil à travers les 2 boucles qui sont sur le crochet.

Picot : *2 m. serrées, 3 m. en l'air, 1 m. coulée dans la 1ère m. en l'air, 1 m. serrée*, rép. de *à*.

ECHANTILLONS : Un carré de 10 cm, tric. en pt ajouré, aig. n° 3 1/2 = 29 m. et 31 rgs.

Un carré de 10 cm, tric. en pt fantaisie, aig. n° 3 1/2 = 27 m. et 36 rgs.

ROBE

DEVANT : Monter 113 (125/135) m., aig. n° 3 1/2, tric. 2 rgs de pt mousse et cont. en pt ajouré en commençant par 1 m. lis., 0 (6/0) m. de jersey end. et la 1ère m. de la grille.

A 5, 10, 15 et 20 cm (6, 11, 16 et 21 cm / 9, 16 et 23 cm) de HT répartir 10 (10/12) dim. à ch. fs en tric. ceci à la place des surjets doubles : glisser 1 m. sur l'aig. à torsade placée derrière, glisser la m. suiv. sur l'aig. droite, remettre la m. de l'aig. à torsade sur l'aig. gauche et tric. 4 m. ens. à l'end., rab. la m. glissée sur la m. obtenue. On a ainsi fait 2 dim. pour ch. surjet.

A 25 (27/29) cm de HT il reste 73 (85/99) m., cont. en pt fantaisie, en commençant par 1 m. lis. et la 6e (8e/1ère) m. de la grille.

En même temps : Former les emman. en rab. de ch. côté, 1 fs 4 m., puis ts les 2 rgs : 1 (2/3) fs 3 m., 2 fs 2 m. et 3 fs 1 m.

Il reste 45 (51/59) m.

A 29 (32/35) cm de HT former l'encol. en rab. les 9 (11/11) m. centr., puis terminer un côté à la fs en rab. côté séparation, ts les 2 rgs : 1 fs 3 m., 2 (3/3) fs 2 m. et 3 (2/2) fs 1 m.

A 35 (38/41) cm de HT rab. les 8 (9/13) m. rest. pour l'épaule.

Robe, Boléro et Bibi Choupette

DOS : Monter le même nombre de m. et faire le même trav. que pour le devant.

A 26 (28/30) cm de HT rab. la m. centr. et terminer un côté à la fs. Ne pas creuser l'encol.

A 35 (38/41) cm de HT rab. les 22 (25/29) m. rest. Marquer les 14 (16/16) m. côté intérieur d'un fil de couleur pour l'encol.

MANCHES : Monter 61 (65/67) m. aig. n° 3 1/2, tric. 2 rgs de pt mousse, puis cont. en pt fantaisie en commençant par 1 m. lis. et la 4e (2e/1ère) m. de la grille. Augm. de ch. côté, ts les 2 rgs : 3 fs 1 m. (4 rgs plus haut : 1 fs 1 m. et ts les 2 rgs : 2 fs 1 m./ts les 4 rgs : 3 fs 1 m.).

On obtient 67 (71/73) m.

A 2 (3/5) cm de HT former l'arrondi en rab. de ch. côté, 1 fs 3 m., puis ts les 2 rgs : 6 fs 2 m., 2 (4/4) fs 1 m., 1 fs 2 m. et 1 fs 3 m.

Rab. les 23 (23/25) m. rest.

Tric. la seconde manche semblable.

ASSEMBLAGE : Faire les coutures des épaules.

Autour de l'encol. et sur la fente du dos, relever 116 (126/130) m. (23 (25/27) sur ch. côté des fentes, 15 (16/16) sur ch. côté de l'encol. dos et 40 (44/44) sur l'encol. devant), tric. 1 rg end., puis rab.

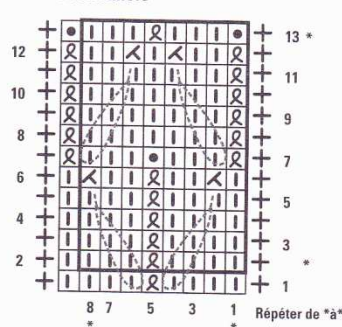
Faire les coutures des côtés et des manches. Monter celles-ci aux emman. en les fronçant légèrement.

Autour de l'encol., le long de la fente, dans le bas des manches et du corps, croch. 1 rg de m. serrées et 1 rg de picot, crochet n° 3.

Attention : Sur le rg de m. serrées de la fente côté droit, répartir 5 boutonnières de 2 m. (2 m. en l'air, passer 2 m.). Placer la 1ère à l'encol., les 4 autres à espaces réguliers.

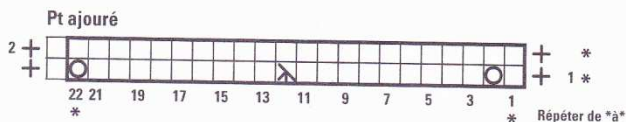
Fixer les boutons.

Pt fantaisie



Légende :

- + = m. lis.
 | = m. end. sur l'end. ou env. sur l'env.
 ⋈ = m. end. torse sur l'end. ou env. torse sur l'env.
 ⋈ = 2 m. ens. à l'env.
 • = nope
 (dotted line) = m. fantaisie (voir texte)



Légende :

- + = m. lis.
 | = m. end. sur l'end. ou env. sur l'env.
 ○ = 1 jeté
 ⋈ = 1 surjet double

BOLERO

DOS : Monter 77 (81/87) m., aig. n° 3 1/2, tric. 2 rgs de pt mousse, puis cont. en pt fantaisie, en commençant par 1 m. lis. et la 4e (6e/3e) m. de la grille.

A 9 (9/10) cm de HT former les emman. en rab. de ch. côté, 1 fs 4 m., puis ts les 2 rgs : 1 fs 3 m., 2 (2/1) fs 2 m. et 2 (1/2) fs 1 m.

Il reste 51 (57/65) m.

A 20 (21/23) cm de HT rab. ttes les m.

Marquer les 29 (33/33) m. centr. de fils de couleur pour l'encol.

DEVANT DROIT : Monter 34 (36/39) m., aig. n° 3 1/2, tric. 2 rgs de pt mousse, puis cont. en pt fantaisie en commençant par 1 m. lis. et la 3e m. de la grille.

Augm. à droite, ts les 4 rgs : 4 (4/2) fs 1 m. et ts les 6 rgs : 1 (1/3) fs 1 m.

A 7 (7/9) cm de HT former l'encol. en rab. 1 m. à droite, puis ts les 4 rgs : 8 fs 1 m. et ts les 2 rgs : 6 (8/8) fs 1 m.

Entre temps : A 9 (9/10) cm de HT former l'emman. en rab. à gauche, comme au dos.

A 20 (21/23) cm de HT rab. les 11 (12/16) m. rest. pour l'épaule.

Tric. le devant gauche en sens inverse. Commencer le pt fantaisie, comme au dos.

MANCHES : Monter 47 (47/51) m., aig. n° 3 1/2, tric. 2 rgs de pt mousse, puis cont. en pt fantaisie, en commençant par 1 m. lis. et la 7e (7e/5e) m. de la grille.

Augm. de ch. côté, ts les 8 rgs : 7 fs 1 m. (ts les 8 rgs : 7 fs 1 m. et 6 rgs plus haut : 1 fs 1 m. ts les 10 rgs : 4 fs 1 m. et ts les 8 rgs : 4 fs 1 m.)

On obtient 61 (63/67) m.

A 17 (19/22) cm de HT former l'arrondi en rab. de ch. côté, 1 fs 3 m., puis ts les 2 rgs : 3 (3/4) fs 2 m., 9 (10/9) fs 1 m., 1 fs 2 m. et 1 fs 3 m.

Rab. les 15 (15/17) m. rest.

ASSEMBLAGE : Faire les coutures des épaules.

Le long des devants et autour de l'encol., aig. n° 3 1/2, relever 140 (146/154) m. (56 (58/62) sur ch. devant et 28 (30/30) sur l'encol. dos), tric. 1 rg end., puis rab.

Faire les coutures des côtés et des manches. Monter celles-ci aux emman.

Dans le bas des manches et autour du boléro, croch. 1 rg de m. serrées et 1 rg de picot crochet n° 3.

BIBI

Monter 123 (135) m. aig. n° 3 1/2, tric. 2 rgs de pt mousse, puis cont. en pt fantaisie en commençant par 1 m. lis. et la 1ère m. de la grille.

A 7 (8) cm de HT cont. en pt ajouré de la façon suiv. : 1 m. lis., *1 m. end., 1 jeté, 8 (9) m. end., 1 surjet double, 8 (9) m. end., 1 jeté*, rép. de *à* 6 fs au tot. et terminer par 1 m. end., 1 m. lis.

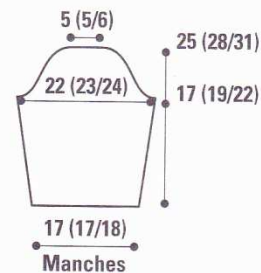
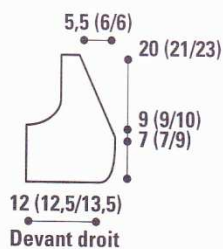
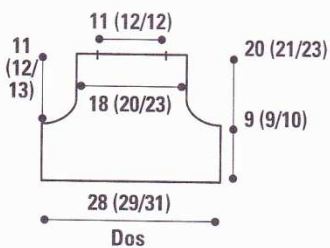
2e rg et ts les rgs pairs : Tout à l'env.

3e, 5e, 7e, 9e, 11e, 13e et 15e rg : Remplacer le surjet double par les dim. du devant de la robe.

Attention : Au 13e et 15e rg, ne plus faire les jetés. Passer un fil dans les m. rest. et serrer pour fermer.

FINITIONS : Faire la couture de derrière et du fond. Sur le tour et sur le 1er rg du pt ajouré, croch. 1 rg de m. serrées et 1 rg de picot crochet n° 3.

Boléro



Robe

