

## Sur-pull court noir

Laine : 6 pelotes de laine noire n°4/4,5. Aiguille circulaire n°4,5.  
Échantillon : 17m et 22 rangs pour 10cm.

**Motif** : jersey

**1er rang** : tout à l'endroit

**2e rang** : tout à l'envers

Taille 38

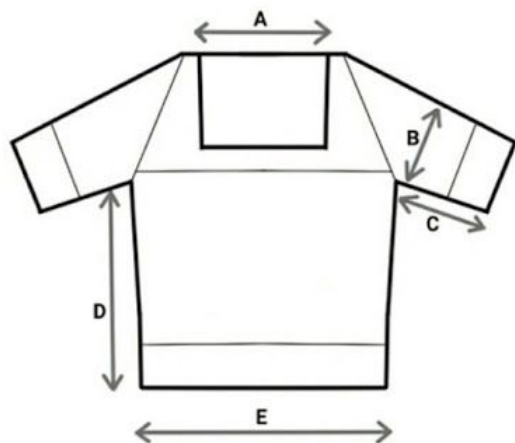
**A** 27cm

**B** 15 cm, 55 mailles

**C** 9cm

**D** 35cm

**E** 43cm, 73/75 mailles



Le pull se tricote en partant du col.

Monter 6 mailles et tricoter 20 rangs en côtes 1/1. Laisser en attente et reprendre 6 mailles au début. Tricoter 20 rangs en côtes 1/1.

Monter des mailles tout le long et récupérer les 6 mailles en attente. Vous devez avoir sur l'aiguille 47 mailles réparties comme suit : 6m, un marqueur, 3m, un marqueur, 29m, un marqueur, 3m, un marqueur, 6m.

Le dos et les manches sont en jersey, la partie avant en côtes 1/1.

### Raglans

Après un rang commencer les raglans :

- pour les manches 26 fois 1m tous les 2 rangs (une maille intercalaire une maille après le marqueur et une maille avant le second marqueur)
- pour le dos 6 fois en alternant tous les 4 et 2 rangs puis 16 fois tous les 2 rangs (une maille intercalaire une maille après le marqueur et une maille avant le second marqueur)
- pour l'avant 6 fois en alternant tous les 4 et 2 rangs puis 16 fois tous les 2 rangs (une maille intercalaire juste avant/après le marqueur).

### Encolure

À 15cm du haut ajouter 19 mailles et continuer le pull en rond. Continuer en côtes 1/1 sur la partie avant pendant 17 rangs puis passer en jersey.

À 22cm du haut diviser les mailles : 55m pour les manches, 73m pour le dos et 75m pour le devant.

### Devant

Ajouter 1m à chaque extrémité. Après 6cm diminuer 2 fois 1m de chaque côté tous les 8 rangs. Tricoter 29cm en jersey puis 15 rangs en côtes 1/1. Arrêter les mailles.

### Dos

Ajouter 1m à chaque extrémité. Après 6cm diminuer 1m de chaque côté. Tricoter 29cm en jersey puis 15 rangs en côtes 1/1. Arrêter les mailles.

### Manches

Ajouter 1m à chaque extrémité. Tricoter 6 rangs en jersey puis 15 rangs en côtes 1/1. Arrêter les mailles.

### Finitions

Fermer les manches et réunir le dos et le devant en laissant ouverte la partie tricotée en côtes 1/1.

