

LE CABAN S'ENLUMINE
(suite de la page 48)

Réalisation

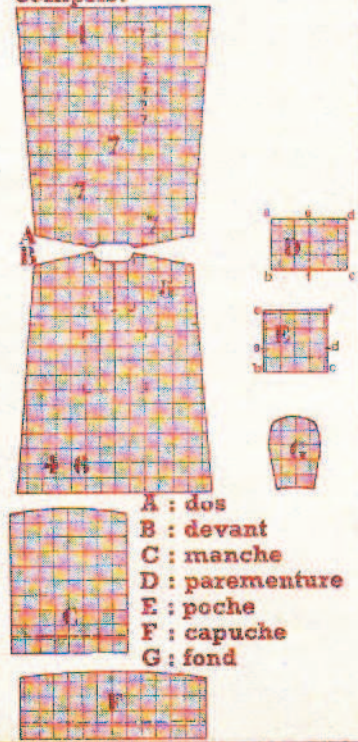
- **couper** les pièces dans le drap;
- **reproduire** les motifs sur du papier quadrillé d'écolier (celui qui est interliné dans les carreaux) et épinglez la feuille sur le drap à l'emplacement désiré;
- **broder** les motifs;
- **assembler** dos et devant par les épaules en couture rabattue;
- **capuche** : monter le fond; rentrer la couture vers l'endroit au bord de la capuche et replier le revers; surpiquer à 5 mm de la pliure du rentré; piquer la capuche sur l'encolure;
- **parementure** : rentrer la couture sur d-a-b-c, plier en 2, et placer à cheval sur le côté droit de la fente; surpiquer à 5 mm du bord sur a-b-f-e; fermer a-e à la main;
- **poche** : rentrer la couture sur le pourtour; surpiquer le rentré sur e-a et f-d; épinglez la poche en place et surpiquer sur a-b-c-d et sur e-f;
- **monter** les manches;
- **revers de bas de manche** : replier la couture sur l'endroit et replier le revers; surpiquer à 5 mm;
- **fermer** les manches et les coutures de côté en laissant une fente de 20 cm;
- **surpiquer** le rentré autour des fentes et dans le bas dos et devant;
- **dissimuler** toutes les

coutures d'assemblage (sauf l'encolure) par une rangée de points de croix et compléter par des lignes droites ou brisées (voir photo).

Coupe

Dos et devant l'un sous l'autre. Sur le côté : 2 manches, les 2 pièces de la capuche, la poche et la parementure.

Taille 40-42
1 carreau = 5 x 5 cm
Coutures et rentrés non compris.



Fournitures

1,80 m de drap noir en 140;
24 éch. de retors à broder :
3 éch. violet 2531,
rouge 2346, gris 2241;
5 éch. orange 2836; 4 éch.
vert 2936; 6 éch. bleu 2797.
(utilisé en double).