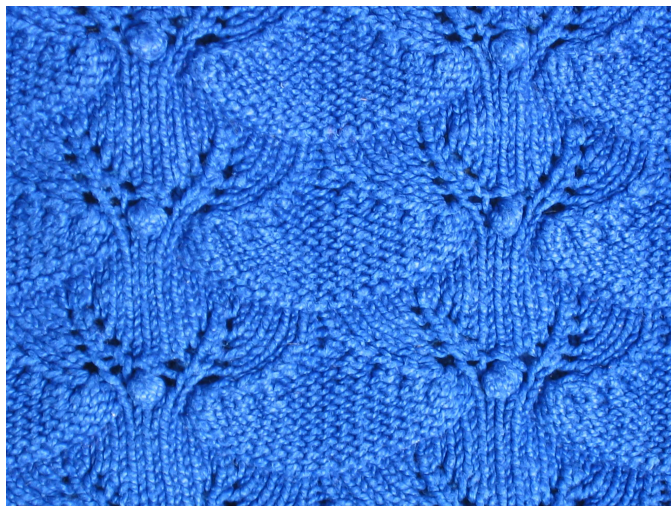


## POINT DE FEUILLE



Il se réalise sur un nombre de m. divisible par 23 + 2.

1<sup>er</sup> rg : 1 m. lisière (tricoter cette m. toujours à l'endroit), \* 10 m. env., 3 m. end., 10 m. env. \*, 1 m. lisière.

2<sup>ème</sup> et 4<sup>ème</sup> rg : tricoter chaque m. comme elle se présente.

3<sup>ème</sup> rg : 1 m. lisière, \* 10 m. env., 1 m. end.; dans la m. suivante, former 1 nope (tricoter dans cette m. alternativement, 1 m. end., 1 m. env., 1 m. end. et 1 m. env.; tourner le travail; tricoter 4 m. env. ; tourner le travail ; glisser les 3 premières m., tricoter la 4<sup>e</sup> m. à l'endroit, puis rabattre les 3 m. glissées sur cette m.), 1 m. end., 10 m. env. \*, 1 m. lisière.

5<sup>ème</sup> rg : 1 m. lisière, \* 7 m. env., 3 m. ensemble à l'endroit, 1 jeté, 1 m. end., 1 jeté, 1 m. end., 1 jeté, 1 m. end., 1 jeté, 1 surjet double (glisser 1 m., tricoter 2 m. ensemble à l'endroit, puis rabattre la m. glissée sur la m. obtenue), 7 m. env. \*, 1 m. lisière.

6<sup>ème</sup> rg et tous les rgs pairs suivants : tricoter chaque m. comme elle se présente; les jetés et la m. restante des 3 m. ens. et des surjets à l'envers.

7<sup>ème</sup> rg : 1 m. lisière, \* 5 m. env., 3 m. ensemble à l'endroit, 1 m. end., 1 jeté, 1 m. end., 1 jeté, 3 m. end., 1 jeté, 1 m. end., 1 jeté, 1 m. end., 1 surjet double, 5 m. end. \*, 1 m. lisière.

9<sup>ème</sup> rg : 1 m. lisière, \* 3 m. env., 3 m. ensemble à l'endroit, 2 m. end., 1 jeté, 1 m. end., 1 jeté, 5 m. end., 1 jeté, 1 m. end., 1 jeté, 2 m. end., 1 surjet double, 3 m. env. \*, 1 m. lisière.

11<sup>ème</sup> rg : 1 m. lisière, \* 1 m. env., 3 m. ensemble à l'endroit, 3 m. end., 1 jeté, 1 m. end., 1 jeté, 7 m. end., 1 jeté, 1 m. end., 1 jeté, 3 m. end., 1 surjet double, 1 m. env. \*, 1 m. lisière.

13<sup>ème</sup> rg : 1 m. lisière, \* 2 m. ensemble à l'endroit, 4 m. end., 1 jeté, 11 m. end., 1 jeté, 4 m. end., 1 surjet simple (glisser 1 m., tricoter à l'endroit la m. suivante, puis rabattre la m. glissée sur cette m.) \*, 1 m. lisière.

15<sup>ème</sup> rg : tricoter chaque m. et jeté à l'endroit.

17<sup>ème</sup> rg : reprendre au 1<sup>er</sup> rg.