

Facile

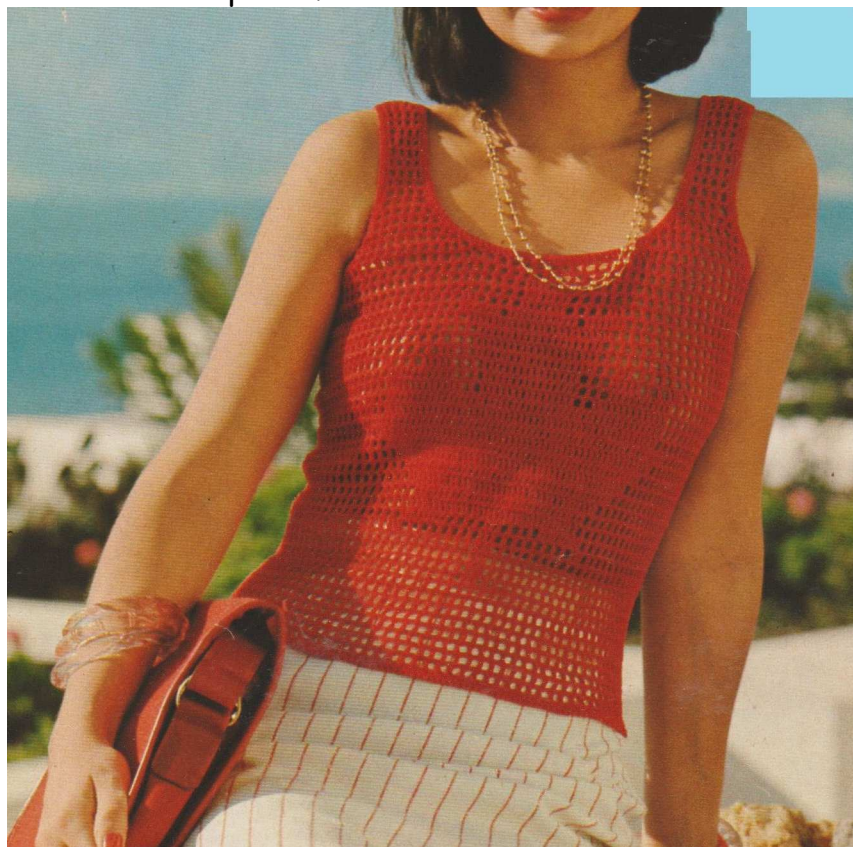
Froufrous, Fanfreluches et Falbalas

juillet 2019

froufanfal.com

DEBARDEUR AJOURE ROUGE Vintage T 40 (38 et 42)

Un joli débardeur d'été au point filet.



FOURNITURES

150 g de coton se travaillant en 2 - T 38 et T 40.

200 g de la même qualité pour la taille 42.

Un crochet N°2.

Echantillon : 30 mailles X 12 rangs = carré de 10 cm

POINTS UTILISES

Maille en l'air ml

Maille coulée

Maille serrée

Bride

Point de grille - résille vide

1^{er} rang : 3 mailles en l'air, répéter (1 bride, 1 m en l'air), sauter une maille. Finir par 1 bride.

Répéter toujours ce rang en piquant bien les brides les unes au-dessus des autres.

Point plein - résille pleine

1^{er} rang : 1 bride sur la bride, 1 bride dans l'arceau de 1 maille en l'air, 1 bride sur la bride suivante.

Réalisation :

Le débardeur se travaille en un seul morceau.

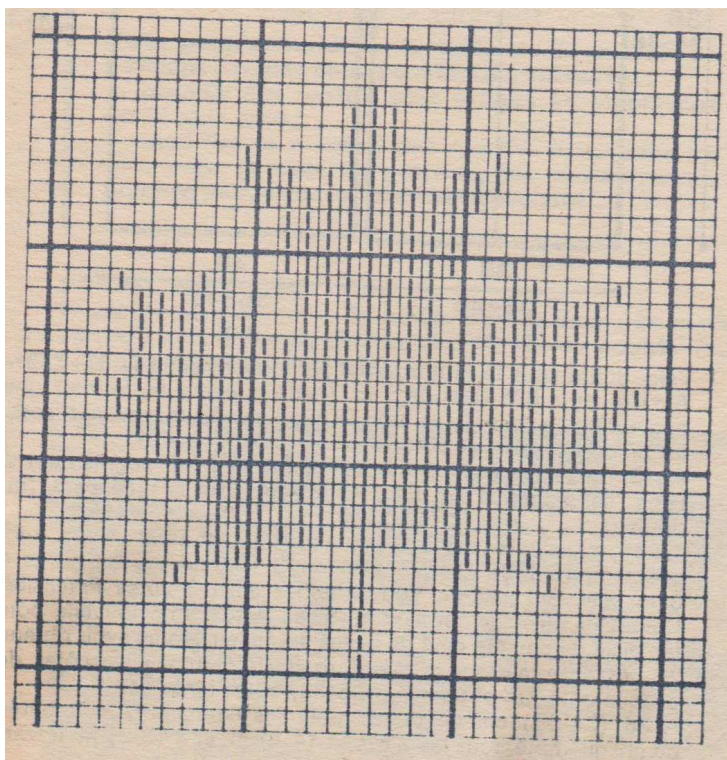
Monter 198 mailles en l'air et fermer en rond par 1 m coulée. 186 ml pour la T 38 et 210 ml pour la T 42. Travailler en rangs aller et retour.

1^{er} tour : 4 mailles en l'air, et en piquant dans la 5^{ème} maille à partir du crochet, commencer par 1 bride, et travailler tout le rang en résilles vides.

2^{ème} tour : continuer en tournant à la fin du rang et en rattachant le rang précédent par une m coulée à la 3^{ème} maille du début.

Travailler ainsi pendant 6 cm T 40, 5 cm T 38 et 7 cm T 42.

Au rang suivant, commencer le motif de feuille en plaçant le raccord de rang au milieu du dos et le motif au centre du devant, soit en plaçant le milieu de la feuille dans la 149^{ème} résille T 40, la 140^{ème} résille pour T 38, la 158^{ème} résille pour T 42.



Légende

III = 3 brides

En même temps que le motif, commencer les **augmentations du dos**.

Prendre le raccord du rang comme référence dans le milieu du dos.

A 40 (38 pour T 38, 42 pour T 42) mailles avant et 40 (38 pour T 38 et 42 m pour T 42) mailles après le raccord, faire (1 bride, 1 ml, 1 bride) dans la même maille.

Faire les mêmes augmentations les unes au-dessus des autres tous les 4 rangs (5 fois), puis une fois après 5 rangs. On obtient 222 mailles T 40, 210 mailles T 38 et 234 mailles T 42.

Encolure du devant

A 31 cm T 40, 29 cm T 38, 33 cm T 42 de hauteur totale, creuser l'encolure du devant en laissant libres les 26 mailles T 40, 22 mailles T 38, 30 mailles T 42 du milieu, au-dessus du motif de feuille.

Bretelles du devant

Travailler sur les 28 mailles suivantes et diminuer de chaque côté à chaque rang : 4 mailles, puis 3 fois 2 mailles. Il reste 8 mailles.

A 47 cm T 40, 45 cm T 38, 49 cm T 42, arrêter le travail.

Couper le fil

Faire la seconde bretelle à l'identique sur les 28 mailles de l'autre côté de l'encolure.

Emmanchures

Reprendre le travail ou on l'a arrêté dans le dos

Laisser libre 24 mailles T 40, 22 mailles T 38, 26 mailles T 42 de chaque côté et continuer à monter le dos sur les 92 mailles centrales (ne plus faire le raccord de rang) T 40, 88 mailles T 38, 96 mailles T 42.

Diminuer de chaque côté pour les emmanchures : 4 mailles, puis 3 fois 2 mailles. Il reste 72 mailles T 40, 68 mailles T 38, 76 mailles T 42.

Encolure du dos :

A 35 cm T 40, 33 cm T 38, 37 cm T 42 de hauteur totale du dos, laisser libres les 28 mailles centrales T 40, 24 mailles T 38, 22 mailles T 42.

Bretelles du dos

Continuer sur les 22 mailles de gauche en laissant libres tous les rangs 2 mailles côté milieu du dos (7 fois). Il reste 8 mailles.

A 47 cm T 40, 45 cm T 38, 49 cm T 42, arrêter le travail.

Couper le fil

Reprendre les 22 mailles côté droit de l'encolure dos et réaliser le même travail pour la seconde bretelle.

ASSEMBLAGE ET FINITIONS :

Fermer les coutures des côtés et des épaules, coudre les bretelles en mailles serrées sur l'envers du travail.

Bordure :

Dans le bas et autour des encolures et des épaules, faire 2 rangs de mailles serrées en piquant 1 m serrée dans chaque jour et 1 m serrée sur la lisière de chaque rang.

Je vous souhaite de réaliser un excellent ouvrage