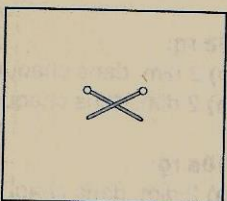




6  
BRASSIERE  
N° 277-T5-323



Pts fantaisie (voir diagrammes) - Pt de godron (\* 2 rgs de jersey env., 2 rgs de jersey endr. \*, répéter de \* à \*)

**ECHANTILLONS**

**Important:** Ils sont indispensables à la réalisation d'un tricot aux bonnes dimensions: voir page 1.

59 m de pt fantaisie n° 2, aig. n° 3 = 20 cm

10 cm de point fantaisie n° 1, aig. n° 3 = 30 m.

10 cm dans les différents pts, aig. n° 3 = 40 rgs

**CORPS**

✕ → Monter:

a) 143 m. - b) 163 m., aig. n° 2,5, tric. en pt mousse pendant 1 cm (4 rgs = 2 barres).

▲ → Cont. aig. n° 3, en pts fantaisie (voir diagrammes) en plaçant les m. de la façon suivante:

a) 2 m. env. - 40 m. en pt fantaisie n° 1 en commençant à la 1ère m. du diagramme (= 8 motifs) - les 59 m. du pt fantaisie n° 2 - 40 m. en pt fantaisie n° 1 en commençant à la 1ère m. du diagramme (= 8 motifs) - 2 m. env.

b) 2 m. env. - 50 m. en pt fantaisie n° 1 en commençant à la 1ère m. du diagramme (= 10 motifs) - les 59 m. du pt fantaisie n° 2 - 50 m. en pt fantaisie n° 1 en commençant à la 1ère m. du diagramme (= 10 motifs) et 2 m. env.

A : a) 13 cm (52 rgs) b) 17 cm (68 rgs)  
de haut. après le pt mousse laisser les m. en attente.

**TAILLES**

a) 0/3 mois - b) 6 mois

**QUALITE PHILDAR (nombre de pelotes)**

QUALITE	COLORIS	0/3 mois	6 mois
FRIMOUSSE	POUSSIN	2	3

**Composition du modèle :**

57% Acrylique - 29% Viscose - 14% Laine

**AIGUILLES**

N° 2,5 pour le pt mousse. N° 3 pour les pts fantaisie.

1 jeu de 4 aiguilles n° 3

1 aig. à torsade.

**FOURNITURES**

Commercialisées chez PHILDAR.

3 boutons jaunes Ø 10 mm.

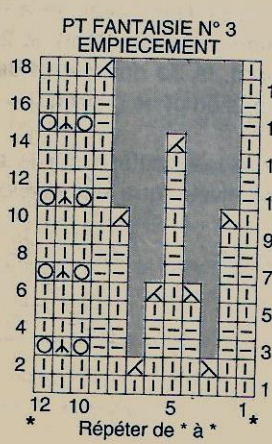
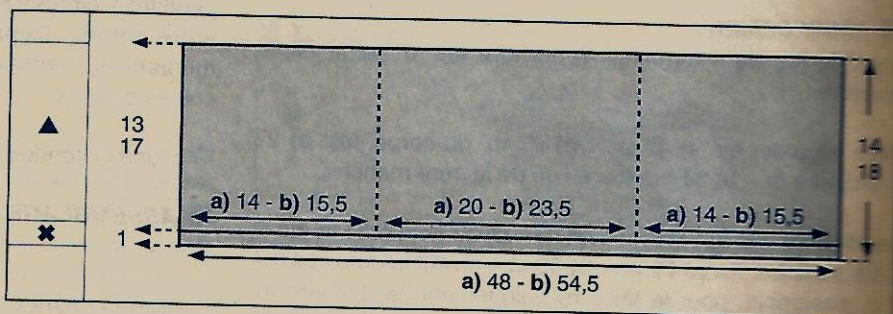
réf.: 475-704-(0)011

1 pression transparente

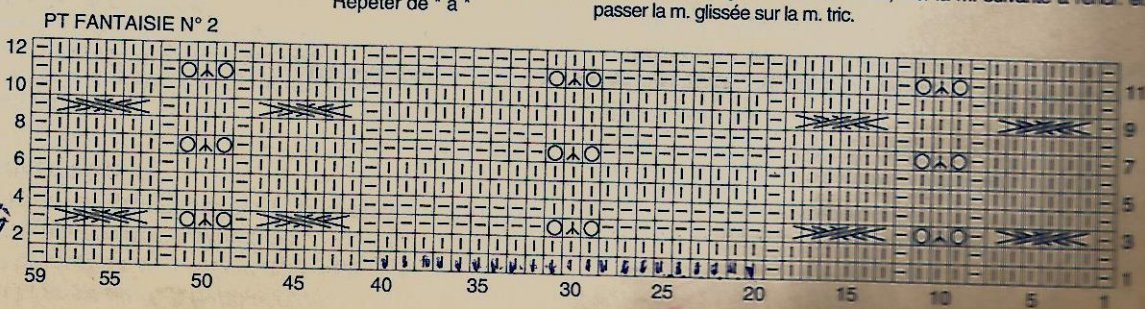
réf.: 473-684-(0)076

**POINTS EMPLOYES**

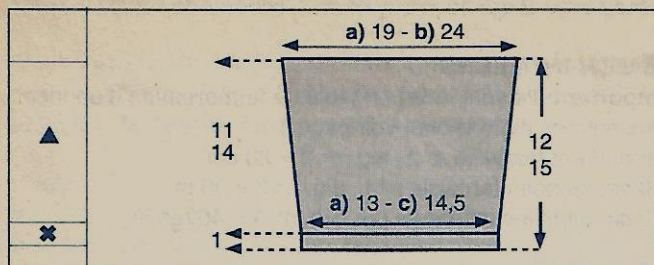
Pt mousse (tout à l'endr.)



- = m. endr. sur l'endr. ou env. sur l'env.
- ◻ = m. env. sur l'endr. ou endr. sur l'env.
- = jeté
- △ = d'un groupe de 3 m., glisser la 1ère et la 2e m. comme pour les tric. ens. à l'endr., tric. la m. suivante à l'endr. et passer les 2 m. glissées sur la m. tric.
- ⊗ = sur l'endr. 2 m. croisées vers la gauche à l'endr.: tric. à l'endr. d'abord la 2e m. en passant derrière la 1ère, puis la 1ère.
- ⊗⊗ = sur l'endr. 6 m. croisées vers la droite à l'endr. (3 et 3): glisser 3 m. sur une aig. à torsade placée derrière, tric. à l'endr. les 3 m. suivantes, puis les 3 m. de l'aig. à torsade.
- ⊗⊗⊗ = sur l'endr. 6 m. croisées vers la gauche à l'endr. (3 et 3): glisser 3 m. sur une aig. à torsade placée devant, tric. à l'endr. les 3 m. suivantes, puis les 3 m. de l'aig. à torsade.
- = m. qui n'existe plus
- ⊗ = 2 m. ens.
- ⊗ = surjet simple: glisser 1 m à l'endr., tric. la m. suivante à l'endr. et passer la m. glissée sur la m. tric.



## MANCHES



✕→ Monter: **a)** 41 m. - **b)** 45 m. aig. n° 2,5, tric. en point mousse pendant 1 cm (4 rgs = 2 barres).

▲→ Cont., aig. n° 3, en pt fantaisie n°2 en commençant par 1 m. lis puis la **a)** 11e m. - **b)** 9e m. du diagramme.

Augm. de ch. côté (en reconstituant le pt n° 2 au fur et à mesure des augm., suivi pour la taille **b)** du pt n° 1 en commençant au 3e rg):

**a)** ts les 4 rgs: 8 x 1 m. et 6 rgs plus haut: 1 x 1 m. on a 59 m.

**b)** ts les 4 rgs: 13 x 1 m. et 2 rgs plus haut: 1 x 1 m. On a 73 m.

A : **a)** 11 cm (44 rgs) **b)** 14 cm (56 rgs) de haut après le point mousse rab. 1 m. de ch. côté Laisser en attente les **a)** 57 m. - **b)** 71 m. restantes. Tric. la seconde manche semblable.

## EMPIECEMENT

Avec le jeu de 4 aiguilles, reprendre les m. de la façon suivante:

**1ère aiguille:** les **a)** 42 m. - **b)** 47 m. du corps, les: **a)** 27 premières m. - **b)** 34 premières m. de la 1ère manche.

**2e aiguille:** les **a)** 30 dernières m. - **b)** 37 dernières m. de la 1ère manche, les **a)** 59 m. - **b)** 69 m. suivantes du corps, en tric. ensemble, pour la taille **b)** uniquement, la dernière m. de la manche et la première m. du corps, les: **a)** 27 premières m. - **b)** 34 premières m. de la 2e manche, en tric. ensemble, pour la taille **b)** uniquement, la dernière m. du corps et la 1ère m. de la manche.

**3e aiguille:** les **a)** 30 dernières m. - **b)** 37 dernières m. de la 2e manche, les **a)** 42 - **b)** 47 dernières m. du corps. On a: **a)** 257 m. - **b)** 303 m.

Tric. droit pendant **a)** 2 cm. - **b)** 3 cm., puis faire **a)** 6 rgs - **b)** 8 rgs de pt de godron (voir pts employés), en commençant par **a)** 2 rgs de jersey env. - **b)** 2 rgs de jersey endr., en répartissant **a)** 66 dim. - **b)** 88 dim. dans le rg endr. Il reste: **a)** 191 m. - **b)** 215 m.

Cont. en pt fantaisie n° 3 (voir diagramme) en commençant par 1 m. lis. et la 1ère m. du diagramme et en répartissant les diminutions (suivre le diagramme) de la façon suivante:

## 2e rg:

**a)** 2 dim. dans chaque motif = 32 dim. tot. Il reste 159 m.

**b)** 2 dim. dans chaque motif = 36 dim. tot. Il reste 179 m.

## 6e rg:

**a)** 2 dim. dans chaque motif = 32 dim. tot. Il reste 127 m.

**b)** 2 dim. dans chaque motif = 36 dim. tot. Il reste 143 m.

## 10e rg:

**a)** 2 dim. dans chaque motif = 32 dim. tot. Il reste a 95 m.

**b)** 2 dim. dans chaque motif = 36 dim. tot. Il reste 107 m.

## 14e rg:

**a)** 1 dim. dans chaque motif = 16 dim. tot. Il reste 79 m.

**b)** 1 dim. dans chaque motif = 18 dim. tot. Il reste 89 m.

## 18e rg:

**a)** 1 dim. dans chaque motif = 16 dim. tot. Il reste 63 m.

**b)** 1 dim. dans chaque motif = 18 dim. tot. Il reste 71 m.

Cont. en pt mousse (4 rgs = 2 barres) en répartissant 4 dim. sur le 1er rg. Il reste: **a)** 59 m. - **b)** 67 m. rab.

## BANDES DE BOUTONNAGE DOS

Monter **a)** 64 m. **b)** 74 m., aig. n° 2,5, tric. en pt mousse pendant 1 cm (3 rgs) puis faire quelques rgs de jersey d'un autre coloris. Repasser ces rgs de jersey, il suffira au moment du montage de les détricoter pour retrouver le coloris de base.

Tric. une seconde bande semblable

## ASSEMBLAGE

Coudre le dessous des manches en couture invisible.

Coudre les bandes de boutonage m par m. à pts arrière sur l'endr. du trav.

Coudre la 1ère pression à l'extrémité de l'encolure (pour maintenir le croisement), la 2e dans le pt mousse à 3,5 cm du bord, la 3e dans le pt de godron et la 4e 2 motifs en dessous du pt de godron.

Coudre les boutons sur la bande de boutonage dos au même niveau que les pressions.

NADEGE.