

# CORENTIN

## Brassière , bonnet, chausson

Bonjour,

j'ai eu un vrai coup de cœur pour ce modèle, le point est plus simple à réaliser qu'il n'y paraît.

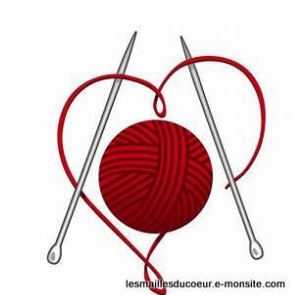
Pour cet ensemble, j'ai utilisé la laine super soft de Zeeman.

La brassière se tricote en un seul morceau, les bordures et l'encolure se font en même temps.

Pour les chaussons, le point ajouré est très basique et donne un bel effet. Pour le bonnet, sur une base de bonnet classique taille naissance en jersey endroit, j'ai fait une bordure de 2 cm en côtes mousse, et j'ai inscrit des rayures ajourées, d'après le point utilisé pour les chaussons.



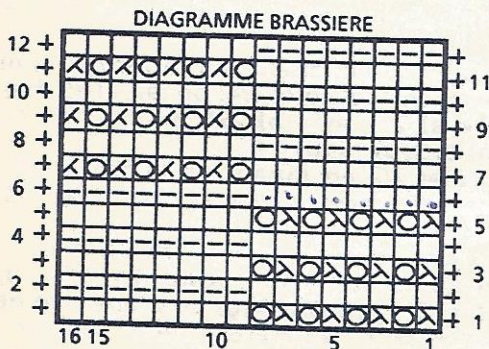
Je vous mets ci- desous le fichier pour la brassière :





## POINTS EMPLOYES

Pt Mousse - Pts Fantaisies (Voir diagrammes)

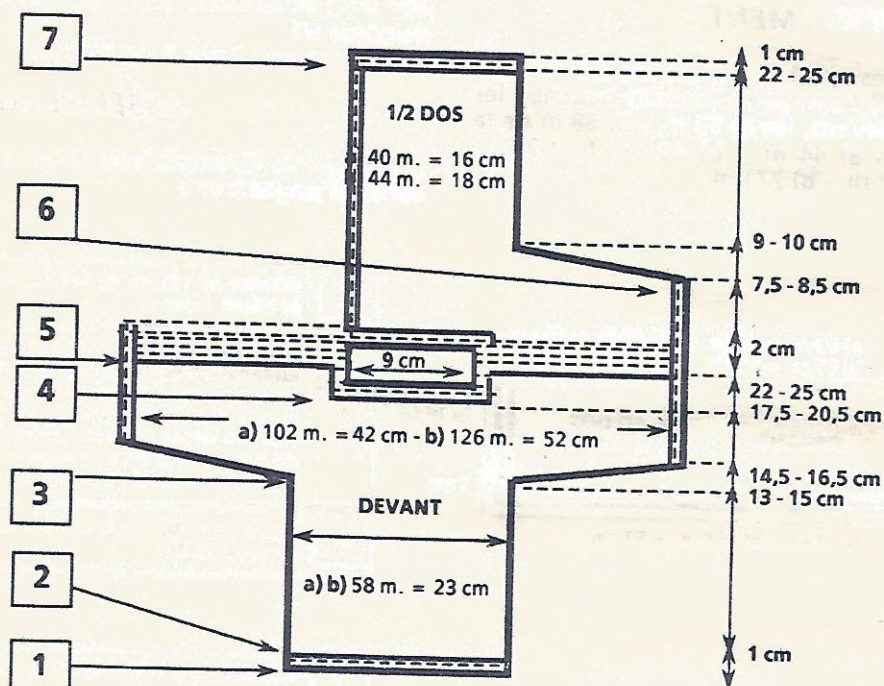


## ECHANTILLONS

IMPORTANT : voir page 1

10 cm de Pt fantaisie aig. n° 3,5 = 24 m. et 42 rgs  
10 cm de Pt mousse aig. n° 3 = 29 m. et 58 rgs

- = m. lis. ( tric. la 1ère et la dernière m. normalement comme elles doivent être tric. dans le point
- = jeté
- = surjet simple endroit sur l'endroit : glisser 1 m. à l'endr., tric. la m. suivante à l'endr. et passer la m. glissée sur la m. tricotée
- = 2 m. ensemble à l'endroit sur l'endroit
- = m. endroit sur l'endroit ou m. envers sur l'envers
- = m. envers sur l'endroit ou m. endroit sur l'envers



- |   |                                                                                                                                                                                                                                                                                                                                                                                   |
|---|-----------------------------------------------------------------------------------------------------------------------------------------------------------------------------------------------------------------------------------------------------------------------------------------------------------------------------------------------------------------------------------|
| 1 | Monter 58 m. aig. n° 3,5 tric en pt mousse 1 cm (6 rgs)                                                                                                                                                                                                                                                                                                                           |
| 2 | Cont au pt fantaisie en commençant par 1 m. lis. puis la 1ère m. du diagramme,                                                                                                                                                                                                                                                                                                    |
| 3 | A a) 13 cm - b) 15 cm de haut après le pt mousse Augm. de ch. côté ts les 2 rgs: a) 1 x 8 m. et 2 x 7 m. - b) 2 x 11 m., 1 x 12 m. On a a) 102 m. b) 126 m. Cont. en tric les 3 m. de ch. extrémité en pt mousse (sur tte la largeur des poignets)                                                                                                                                |
| 4 | Cont en pt mousse pour l'encolure sur les 28 m. centr. et au pt fantaisie sur le reste des m. pendant 5 rgs puis au rg suivant (sur l'envers du trav.) rab. les 22 m. centr. (encol.) Cont en pt mousse sur les 3 m. de ch. côté et en pt fantaisie sur les autres m. On a a) 40 m. b) 52 m. et l'on trav à droite.                                                               |
| 5 | A) a) 22 cm b) 25 cm de haut après le pt mousse cont en pt mousse sur ttes les m pendant 6 rgs puis augm. à gauche pour l'encol. DOS a) 22 m. b) 26 m. On a a) 62 m. b) 78 m. Cont. en pt mousse sur les m. pendant 6 rgs. Cont. en pt mousse sur les 3 m. de ch. côté et en pt fantaisie sur les autres m. en commençant au a) b) 7e rg et à la a) 13e m. b) 9e m. du diagramme. |
| 6 | Rab. à droite pour la manche ts les 2 rgs a) 2 x 7 m. et 1 x 8 m. b) 2 x 11 m., 1 x 12 m. il reste a) 40 m. b) 44 m. Cont. droit pendant a) 13 cm b) 15 cm en tric toujours les 3 m. de pt mousse à gauche du trav.                                                                                                                                                               |
| 7 | Cont. en pt mousse pendant 6 rgs puis rab. Reprendre les m. laissées en attente à l'étape 5 et tric. en sens inverse en faisant 2 boutonnières de 2 m. au 2e rg de l'encolure, la 1ère à 3 m. du bord droit et la 2e espacée de a) 15 m. b) 19 m. Après la bande de pt mousse de l'épaule commencer par 3 m. de pt mousse et le pt fantaisie au 7e rg et à la 5e m. du diagramme  |

## ASSEMBLAGE DE LA BRASSIERE

Faire les différentes coutures en se reportant aux conseils pages 2 et 3



## BANDES DU TOUR DES JAMBES

Monter a) 74 m. - b) 77 m. aig. n° 2,5. tric. au pt mousse

pendant 6 rgs puis quelques rgs de jersey d'un autre coloris. Repasser ces rgs de jersey, il suffira au moment du montage de les détricoter pour retrouver le coloris de base

## ASSEMBLAGE DE LA CULOITE

24 CHAUSSONS



FOURNITURES :

1 p. col BLANC - aig. n° 3  
(Taille unique naissance)

Monter 34 m. aig. n° 3 tric. au pt mousse 4 rgs puis cont. en pt fantaisie en commençant par 1 m. lis. puis la 1ère m. du diagramme  
Tric 8 rgs puis 2 rgs de pt mousse

Cont. en pt fantaisie sur les 10 m centr. de la façon suivante: 2 rgs de pt mousse, 14 rgs de pt fantaisie, 2 rgs de pt mousse. laisser en attente. Reprendre les 12 m. laissées en attente d'un côté, relever 10 m. sur le côté des m. centr. ajouter les 10 m. centr. relever 10 m. sur l'autre côté des m. centr. puis les 12 m. laissées en attente. On obtient 54 m.  
Tric. 12 rgs de pt mousse puis laisser en attente de ch. côté 22 m.

Cont. sur les 10 m. centr. en tric. ens. à ch. fin de rg la dernière m. de la semelle et la 1ère des m. en attente. lorsqu'il reste 6 m. de ch. côté rab.ttes les m.

DIAGRAMME CHAUSSONS



Répéter toujours ces 2 rgs

2 1

- = m. lis. ( tric. la 1ère et la dernière m. normalement doivent être tric. dans le point
- = jeté
- = surjet simple endroit sur l'endroit : glisser 1 m. m. suivante à l'endr. et passer la m. glissée sur la m. tr
- = m. endroit sur l'endroit ou m. envers sur l'envers

### FINITIONS

Faire la couture de la tige et du talon.  
Tric. un second chausson semblable.