

Aléantine

UN GILET A TRICÔTER DE HAUT EN BAS



MATERIEL

- ✓ 550 m (600 yards) d'un fil [fingering/4ply]
(tricoté ici en qualité Lambswool de PHILDAR, col Aubépine)
- ✓ Aiguilles 4,5mm - droites ou circulaires - et une aiguille 6mm pour rabattre très souplement les mailles.
- ✓ 8 anneaux marqueurs
- ✓ aiguille à laine
- ✓ 1,15 m (45 in) de biais liberty
- ✓ 12 boutons pression résine (6 mâles & 6 femelles)

ECHANTILLON

22 mailles & 31rangs
(pour 10cm de jersey)

TAILLE

M - 40/42

Hauteur (de la base du cou au bas du gilet) : 51 cm (20 in)

Tour de poitrine : 97 cm (39 in)

ABREVIATIONS

m : maille(s)

END : endroit de l'ouvrage

ENV : envers de l'ouvrage

m.end : tricoter la maille à l'endroit

m.env : tricoter la maille à l'envers

+1 : ajouter une maille (selon la méthode de votre choix)

RAB : rabattre une maille

T.2ens : tricoter 2 mailles ensemble à l'endroit

Jté : faire un jeter

P.AM : placer un anneau marqueur

E.AM : enlever un anneau marqueur

G.AM : faire glisser un anneau marqueur

Ss : faire un surjet simple (ou diminution glissée)

INSTRUCTIONS

LE COL

Monter 132 mailles.

Tricoter 4 cm de côtes 4/4, en commençant et en terminant chaque rang endroit par 4m endroit.

Le gilet se poursuit avec une bordure de côtes 1/1 sur 4 m (indiquée en bleu), de chaque côté.



LE HAUT DU GILET

Rang 1 (END) : (1m.end, 1m.env, 1m.end, 1m.env) 18 m.end (P.AM, 1 m.end, P.AM) 21 m.end (P.AM, 1 m.end, P.AM) 42m.end (P.AM, 1 m.end, P.AM) 21 m.end (P.AM, 1 m.end, P.AM) 18 m.end (1m.env, 1m.end, 1m.env, 1m.end)

Rang 2 (ENV) : (1m.env, 1m.end, 1m.env, 1m.end) 128 m.env (1m.end, 1m.env, 1m.end, 1m.env)

faire glisser les anneaux marqueurs au fur et à mesure

Rang 3 (END) : (1m.end, 1m.env, 1m.end, 1m.env) *tricoter à l'endroit jusqu'à l'anneau marqueur suivant, +1 (G.AM, 1 m.end, G.AM) +1* répéter de *à* jusqu'aux 4 dernières mailles (1m.env, 1m.end, 1m.env, 1m.end)

Rang 4 (ENV) : (1m.env, 1m.end, 1m.env, 1m.end) 128 m.env (1m.end, 1m.env, 1m.end, 1m.env)

faire glisser les anneaux marqueurs au fur et à mesure

Rang 5 (END) : comme le rang 3

Rang 6 (ENV) : comme le rang 4

Rang 7 (END) : comme le rang 3

Rang 8 (ENV) : (1m.env, 1m.end, 1m.env, 1m.end) 128 m.end (1m.end, 1m.env, 1m.end, 1m.env)

faire glisser les anneaux marqueurs au fur et à mesure

Répéter les rangs 3 à 8 six fois de plus.

Répéter les rangs 3 à 6 une fois de plus.

La pièce mesure 15 cm depuis l'encolure.



LES MANCHES

Rang 1 (END) : (1m.end, 1m.env, 1m.end, 1m.env) 41 m.end (G.AM, 1 m.end, G.AM) - RAB 2 m *repasser la dernière maille tricotée sur l'aiguille gauche, monter 3 m, RAB 6 m* répéter de *à* jusqu'à avoir 1 m avant l'anneau marqueur, E.AM, RAB 1 m, G.AM - 88 m.end (G.AM, 1 m.end, G.AM) - RAB 2 m *repasser la dernière maille tricotée sur l'aiguille gauche, monter 3 m, RAB 6 m* répéter de *à* jusqu'à l'anneau marqueur suivant, E.AM, RAB 1 m, G.AM - 41 m.end (1m.env, 1m.end, 1m.env, 1m.end)

Rang 2 (ENV) : (1m.env, 1m.end, 1m.env, 1m.end) 41 m.end (G.AM, 2 m.end, G.AM) 88 m.end (G.AM, 2 m.end, G.AM) 41 m.end (1m.end, 1m.env, 1m.end, 1m.env)



LA TAILLE HAUTE

Rang 1 (END) : (1m.end, 1m.env, 1m.end, 1m.env) 41 m.env (G.AM, 2 m.env, G.AM) 88 m.env (G.AM, 2 m.env, G.AM) 41 m.env (1m.env, 1m.end, 1m.env, 1m.end)

Rang 2 (ENV) : (1m.env, 1m.end, 1m.env, 1m.end) 41 m.end (G.AM, 2 m.end, G.AM) 88 m.end (G.AM, 2 m.end, G.AM) 41 m.end (1m.end, 1m.env, 1m.end, 1m.env)

Rang 3 (END) : (1m.end, 1m.env, 1m.end, 1m.env) 41 m.env (G.AM, 2 m.env, G.AM) 88 m.env (G.AM, 2 m.env, G.AM) 41 m.env (1m.env, 1m.end, 1m.env, 1m.end)

Rang 4 (ENV) : (1m.env, 1m.end, 1m.env, 1m.end) 1 m.end, *T.2ens, Jté, 2 m.end*, répéter de *à* jusqu'à l'anneau marqueur suivant (G.AM, T.2ens, Jté, G.AM) 2 m.end, *T.2ens, Jté, 2 m.end* répéter de *à* jusqu'à 2 m avant l'anneau marqueur suivant, T.2ens, Jté (G.AM, T.2ens, Jté, G.AM) *T.2ens, Jté, 2 m.end* répéter de *à* jusqu'à 5 m avant la fin du rang, 1 m.end (1m.end, 1m.env, 1m.end, 1m.env)

Rang 5 (END) : (1m.end, 1m.env, 1m.end, 1m.env) 41 m.env (G.AM, 2 m.env, G.AM) 88 m.env (G.AM, 2 m.env, G.AM) 41 m.env (1m.env, 1m.end, 1m.env, 1m.end)

Rang 6 (ENV) : (1m.env, 1m.end, 1m.env, 1m.end) 41 m.end (G.AM, 2 m.end, G.AM) 88 m.end (G.AM, 2 m.end, G.AM) 41 m.end (1m.end, 1m.env, 1m.end, 1m.env)

Rang 7 (END) : (1m.end, 1m.env, 1m.end, 1m.env) 41 m.env (G.AM, 2 m.env, G.AM) 88 m.env (G.AM, 2 m.env, G.AM) 41 m.env (1m.env, 1m.end, 1m.env, 1m.end)

Rang 8 (ENV) : (1m.env, 1m.end, 1m.env, 1m.end) 41 m.end (G.AM, 2 m.end, G.AM) 88 m.end (G.AM, 2 m.end, G.AM) 41 m.end (1m.end, 1m.env, 1m.end, 1m.env)

LE CORPS

VOIR LE DIAGRAMME DU POINT AJOURÉ À LA FIN décrit entre []

Rang 1 (END) : (1m.end, 1m.env, 1m.end, 1m.env) 41 m.end (G.AM, 2 m.end, G.AM) 88 m.end (G.AM, 2 m.end, G.AM) 41 m.end (1m.env, 1m.end, 1m.env, 1m.end)

Rang 2 (ENV) : (1m.env, 1m.end, 1m.env, 1m.end) 41 m.env (G.AM, 2 m.env, G.AM) 88 m.env (G.AM, 2 m.env, G.AM) 41 m.env (1m.end, 1m.env, 1m.end, 1m.env)

Rang 3 (END) : (1m.end, 1m.env, 1m.end, 1m.env) 6 m.end [Ss, 2 m.end, Jté, 1 m.end, Jté, 2 m.end, T.2ens] 9 m.end [Ss, 2 m.end, Jté, 1 m.end, Jté, 2 m.end, T.2ens] 8 m.end (G.AM, 2 m.end, G.AM) 8 m.end, [Ss, 2 m.end, Jté, 1 m.end, Jté, 2 m.end, T.2ens, 14 m.end] 3 fois, Ss, 2 m.end, Jté, 1 m.end, Jté, 2 m.end, T.2ens, 5 m.end (G.AM, 2 m.end, G.AM) 8 m.end [Ss, 2 m.end, Jté, 1 m.end, Jté, 2 m.end, T.2ens] 9 m.end [Ss, 2 m.end, Jté, 1 m.end, Jté, 2 m.end, T.2ens] 6 m.end (1m.env, 1m.end, 1m.env, 1m.end)

Rang 4 (ENV) : (1m.env, 1m.end, 1m.env, 1m.end) 41 m.env (G.AM, 2 m.env, G.AM) 88 m.env (G.AM, 2 m.env, G.AM) 41 m.env (1m.end, 1m.env, 1m.end, 1m.env)

Rang 5 (END) : (1m.end, 1m.env, 1m.end, 1m.env) 6 m.end [1 m.end, Ss, Jté, 3 m.end, Jté, T.2ens, 1 m.end] 9 m.end [1 m.end, Ss, Jté, 3 m.end, Jté, T.2ens, 1 m.end] 8 m.end (G.AM, 2 m.end, G.AM) 5 m.end, [1 m.end, Ss, Jté, 3 m.end, Jté, T.2ens, 15 m.end] 3 fois, 1 m.end, Ss, Jté, 3 m.end, Jté, T.2ens, 6 m.end (G.AM, 2 m.end, G.AM) 8 m.end [1 m.end, Ss, Jté, 3 m.end, Jté, T.2ens, 1 m.end] 9 m.end [1 m.end, Ss, Jté, 3 m.end, Jté, T.2ens, 1 m.end] 6 m.end (1m.env, 1m.end, 1m.env, 1m.end)

Rang 6 (ENV) : (1m.env, 1m.end, 1m.env, 1m.end) 41 m.env (G.AM, 2 m.env, G.AM) 88 m.env (G.AM, 2 m.env, G.AM) 41 m.env (1m.end, 1m.env, 1m.end, 1m.env)

Répéter les rangs 1 à 6 quatre fois encore.



LES DIMINUTIONS POUR LA TAILLE

Rang 1 (END) : (1m.end, 1m.env, 1m.end, 1m.env) 39 m.end, T.2ens (G.AM, 2 m.end, G.AM) Ss, 84 m.end, T.2ens (G.AM, 2 m.end, G.AM) Ss, 39 m.end (1m.env, 1m.end, 1m.env, 1m.end)

Rang 2 (ENV) : (1m.env, 1m.end, 1m.env, 1m.end) 40 m.env (G.AM, 2 m.env, G.AM) 86 m.env (G.AM, 2 m.env, G.AM) 40 m.env (1m.end, 1m.env, 1m.end, 1m.env)

Rang 3 (END) : (1m.end, 1m.env, 1m.end, 1m.env) 6 m.end [Ss, 2 m.end, Jté, 1 m.end, Jté, 2 m.end, T.2ens] 9 m.end [Ss, 2 m.end, Jté, 1 m.end, Jté, 2 m.end, T.2ens] 7 m.end (G.AM, 2 m.end, G.AM) 4 m.end, [Ss, 2 m.end, Jté, 1 m.end, Jté, 2 m.end, T.2ens, 14 m.end] 3 fois, Ss, 2 m.end, Jté, 1 m.end, Jté, 2 m.end, T.2ens, 4 m.end (G.AM, 2 m.end, G.AM) 7 m.end [Ss, 2 m.end, Jté, 1 m.end, Jté, 2 m.end, T.2ens] 9 m.end [Ss, 2 m.end, Jté, 1 m.end, Jté, 2 m.end, T.2ens] 6 m.end (1m.env, 1m.end, 1m.env, 1m.end)

Rang 4 (ENV) : (1m.env, 1m.end, 1m.env, 1m.end) 40 m.env (G.AM, 2 m.env, G.AM) 86 m.env (G.AM, 2 m.env, G.AM) 40 m.env (1m.end, 1m.env, 1m.end, 1m.env)

Rang 5 (END) : (1m.end, 1m.env, 1m.end, 1m.env) 6 m.end [1 m.end, Ss, Jté, 3 m.end, Jté, T.2ens, 1 m.end] 9 m.end [1 m.end, Ss, Jté, 3 m.end, Jté, T.2ens, 1 m.end] 7 m.end (G.AM, T.2ens, G.AM) 4 m.end, [1 m.end, Ss, Jté, 3 m.end, Jté, T.2ens, 15 m.end] 3 fois, 1 m.end, Ss, Jté, 3 m.end, Jté, T.2ens, 5 m.end (G.AM, T.2ens, G.AM) 7 m.end [1 m.end, Ss, Jté, 3 m.end, Jté, T.2ens, 1 m.end] 9 m.end [1 m.end, Ss, Jté, 3 m.end, Jté, T.2ens, 1 m.end] 6 m.end (1m.env, 1m.end, 1m.env, 1m.end)

Rang 6 (ENV) : (1m.env, 1m.end, 1m.env, 1m.end) 40 m.env (G.AM, 1 m.env, G.AM) 86 m.env (G.AM, 1 m.env, G.AM) 40 m.env (1m.end, 1m.env, 1m.end, 1m.env)

LES AUGMENTATIONS POUR LA TAILLE

Rang 1 (END) : (1m.end, 1m.env, 1m.end, 1m.env) 40 m.end (G.AM, 1 m.end, G.AM) 86 m.end (G.AM, 1 m.end, G.AM) 40 m.end (1m.env, 1m.end, 1m.env, 1m.end)

Rang 2 (ENV) : (1m.env, 1m.end, 1m.env, 1m.end) 40 m.env (G.AM, 1 m.env, G.AM) 86 m.env (G.AM, 1 m.env, G.AM) 40 m.env (1m.end, 1m.env, 1m.end, 1m.env)

Rang 3 (END) : (1m.end, 1m.env, 1m.end, 1m.env) 6 m.end [Ss, 2 m.end, Jté, 1 m.end, Jté, 2 m.end, T.2ens] 9 m.end [Ss, 2 m.end, Jté, 1 m.end, Jté, 2 m.end, T.2ens] 7 m.end (G.AM, 1 m.env, M1, G.AM) 4 m.end, [Ss, 2 m.end, Jté, 1 m.end, Jté, 2 m.end, T.2ens, 14 m.end] 3 fois, Ss, 2 m.end, Jté, 1 m.end, Jté, 2 m.end, T.2ens, 4 m.end (G.AM, 1 m.env, M1, G.AM) 7 m.end [Ss, 2 m.end, Jté, 1 m.end, Jté, 2 m.end, T.2ens] 9 m.end [Ss, 2 m.end, Jté, 1 m.end, Jté, 2 m.end, T.2ens] 6 m.end (1m.env, 1m.end, 1m.env, 1m.end)

Rang 4 (ENV) : (1m.env, 1m.end, 1m.env, 1m.end) 40 m.env (G.AM, 2 m.env, G.AM) 86 m.env (G.AM, 2 m.env, G.AM) 40 m.env (1m.end, 1m.env, 1m.end, 1m.env)

Rang 5 (END) : (1m.end, 1m.env, 1m.end, 1m.env) 6 m.end [1 m.end, Ss, Jté, 3 m.end, Jté, T.2ens, 1 m.end] 9 m.end [1 m.end, Ss, Jté, 3 m.end, Jté, T.2ens, 1 m.end] 7 m.end (G.AM, 2 m.end, G.AM) 4 m.end, [1 m.end, Ss, Jté, 3 m.end, Jté, T.2ens, 15 m.end] 3 fois, 1 m.end, Ss, Jté, 3 m.end, Jté, T.2ens, 5 m.end (G.AM, 2 m.end, G.AM) 7 m.end [1 m.end, Ss, Jté, 3 m.end, Jté, T.2ens, 1 m.end] 9 m.end [1 m.end, Ss, Jté, 3 m.end, Jté, T.2ens, 1 m.end] 6 m.end (1m.env, 1m.end, 1m.env, 1m.end)

Rang 6 (ENV) : (1m.env, 1m.end, 1m.env, 1m.end) 40 m.env (G.AM, 2 m.env, G.AM) 86 m.env (G.AM, 2 m.env, G.AM) 40 m.env (1m.end, 1m.env, 1m.end, 1m.env)

Rang 7 (END) : (1m.end, 1m.env, 1m.end, 1m.env) 40 m.end, +1 (G.AM, 2 m.end, G.AM) +1, 86 m.end, +1 (G.AM, 2 m.end, G.AM) +1, 40 m.end (1m.env, 1m.end, 1m.env, 1m.end)

Rang 8 (ENV) : (1m.env, 1m.end, 1m.env, 1m.end) 41 m.env (E.AM, 2 m.env, E.AM) 88 m.env (E.AM, 2 m.env, E.AM) 41 m.env (1m.end, 1m.env, 1m.end, 1m.env)

Rang 9 (END) : (1m.end, 1m.env, 1m.end, 1m.env) 6 m.end [Ss, 2 m.end, Jté, 1 m.end, Jté, 2 m.end, T.2ens] 9 m.end [Ss, 2 m.end, Jté, 1 m.end, Jté, 2 m.end, T.2ens] 15 m.end, [Ss, 2 m.end, Jté, 1 m.end, Jté, 2 m.end, T.2ens, 14 m.end] 3 fois, Ss, 2 m.end, Jté, 1 m.end, Jté, 2 m.end, T.2ens, 15 m.end [Ss, 2 m.end, Jté, 1 m.end, Jté, 2 m.end, T.2ens] 9 m.end [Ss, 2 m.end, Jté, 1 m.end, Jté, 2 m.end, T.2ens] 6 m.end (1m.env, 1m.end, 1m.env, 1m.end)

Rang 10 (ENV) : (1m.env, 1m.end, 1m.env, 1m.end) 174 m.env (1m.end, 1m.env, 1m.end, 1m.env)

Rang 11 (END) : (1m.end, 1m.env, 1m.end, 1m.env) 6 m.end [1 m.end, Ss, Jté, 3 m.end, Jté, T.2ens, 1 m.end] 9 m.end [1 m.end, Ss, Jté, 3 m.end, Jté, T.2ens, 1 m.end] 15 m.end, [1 m.end, Ss, Jté, 3 m.end, Jté, T.2ens, 15 m.end] 3 fois, 1 m.end, Ss, Jté, 3 m.end, Jté, T.2ens, 16 m.end [1 m.end, Ss, Jté, 3 m.end, Jté, T.2ens, 1 m.end] 9 m.end [1 m.end, Ss, Jté, 3 m.end, Jté, T.2ens, 1 m.end] 6 m.end (1m.env, 1m.end, 1m.env, 1m.end)

Rang 12 (ENV) : (1m.env, 1m.end, 1m.env, 1m.end) 174 m.env (1m.end, 1m.env, 1m.end, 1m.env)

LE BAS DU GILET

VOIR LE DIAGRAMME DU POINT AJOURÉ À LA FIN

Rang 1 (END) : (1m.end, 1m.env, 1m.end, 1m.env) 174 m.end (1m.env, 1m.end, 1m.env, 1m.end)

Rang 2 (ENV) : (1m.env, 1m.end, 1m.env, 1m.end) 174 m.env (1m.end, 1m.env, 1m.end, 1m.env)

Rang 3 (END) : (1m.end, 1m.env, 1m.end, 1m.env) 6 m.end [Ss, 2 m.end, Jté, 1 m.end, Jté, 2 m.end, T.2ens] 9 m.end [Ss, 2 m.end, Jté, 1 m.end, Jté, 2 m.end, T.2ens] 15 m.end, [Ss, 2 m.end, Jté, 1 m.end, Jté, 2 m.end, T.2ens, 14 m.end] 3 fois, Ss, 2 m.end, Jté, 1 m.end, Jté, 2 m.end, T.2ens, 15 m.end [Ss, 2 m.end, Jté, 1 m.end, Jté, 2 m.end, T.2ens] 9 m.end [Ss, 2 m.end, Jté, 1 m.end, Jté, 2 m.end, T.2ens] 6 m.end (1m.env, 1m.end, 1m.env, 1m.end)

Rang 4 (ENV) : (1m.env, 1m.end, 1m.env, 1m.end) 174 m.env (1m.end, 1m.env, 1m.end, 1m.env)

Rang 5 (END) : (1m.end, 1m.env, 1m.end, 1m.env) 6 m.end [1 m.end, Ss, Jté, 3 m.end, Jté, T.2ens, 1 m.end] 9 m.end [1 m.end, Ss, Jté, 3 m.end, Jté, T.2ens, 1 m.end] 15 m.end, [1 m.end, Ss, Jté, 3 m.end, Jté, T.2ens, 15 m.end] 3 fois, 1 m.end, Ss, Jté, 3 m.end, Jté, T.2ens, 16 m.end [1 m.end, Ss, Jté, 3 m.end, Jté, T.2ens, 1 m.end] 9 m.end [1 m.end, Ss, Jté, 3 m.end, Jté, T.2ens, 1 m.end] 6 m.end (1m.env, 1m.end, 1m.env, 1m.end)

Rang 6 (ENV) : (1m.env, 1m.end, 1m.env, 1m.end) 174 m.env (1m.end, 1m.env, 1m.end, 1m.env)

Répéter les rangs 1 à 6 sept fois encore.

LA BANDE DE FINITION

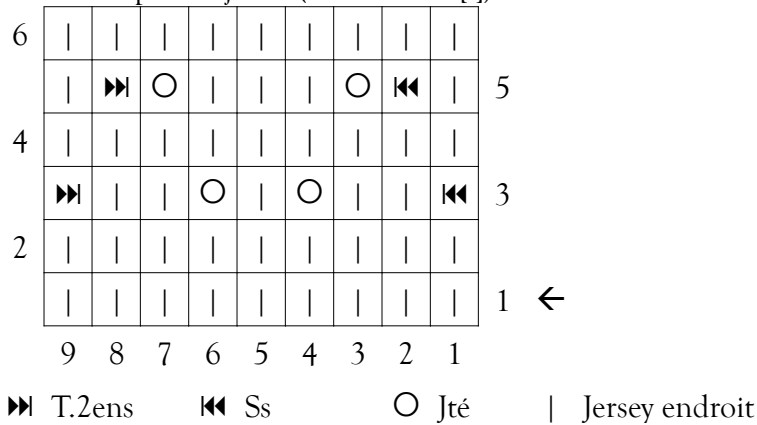
- Rang 1 (END) : (1m.end, 1m.env, 1m.end, 1m.env) 174 m.end (1m.env, 1m.end, 1m.env, 1m.end)
- Rang 2 (ENV) : (1m.env, 1m.end, 1m.env, 1m.end) 174 m.env (1m.end, 1m.env, 1m.end, 1m.env)
- Rang 3 (END) : 4 m.end, +1, 174 m.end, +1, 4 m.end
- Rang 4 et 5 : 184 m.end
- Rang 6 (ENV) : 8 m.end *8 m.env, 8 m.end* répéter de *à*
- Rang 7, 8 et 9 : 184 m.end
- Rang 10 (ENV) : 8 m.end *8 m.env, 8 m.end* répéter de *à*
- Rang 11, 12 et 13 : 184 m.end
- Rang 14 (ENV) : 8 m.end *8 m.env, 8 m.end* répéter de *à*
- Rang 15, 16 et 17 : 184 m.end

Rabattre toutes les mailles sur l'envers avec une aiguille 6mm pour plus de souplesse.



RENTREZ TOUS LES FILS

Diagramme du point ajouré (décrit entre []) :



ET MAINTENANT... LE BOUTONNAGE

- ✓ Couper 1 m (39 in) de biais et coudre tout le long pour le fermer, en rentrant les extrémités de 0,5cm (0.2 in).
- ✓ Couper 3 morceaux de biais, de 4 cm (1.5 in) chacun et coudre tout le long pour le fermer, en rentrant les extrémités de 0,5cm (0.2 in).
- ✓ Placer les boutons pression en résine pour assembler le biais sur le gilet. Pour les distances, regarder sur les photos pour prendre des repères.

