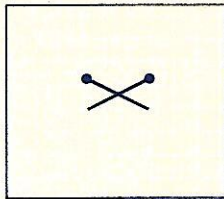




**33**  
**CARDIGAN**  
N° 246-T3-376



**TAILLES**

a) 3 mois b) 6 mois c) 12 mois d) 18 mois e) 24 mois

**QUALITE (nombre de pelotes)**

QUALITE	COLORIS	3 m.	6 m.
PHIL'DOUCHE	BLANC	3	3

QUALITE	COLORIS	12 m.	18 m.	24 m.
PHIL'DOUCHE	BLANC	3	4	4

**Composition du modèle:**

75% Acrylique - 20% Kid Mohair - 5% Laine

**AIGUILLES**

N° 3 pour le pt mousse - N° 3,5 pour les pts fantaisie - 1 aig. à torsade.

**FOURNITURES**

Commercialisées chez PHILDAR.

Anneaux marqueurs -

a) b) c) 7 - d) e) 8 boutons blancs Ø 10 mm réf: 475-708-0041

**POINTS EMPLOYES**

Pt mousse - Pts fantaisie : N° 1 - 2 - 3 - 4 voir diagrammes

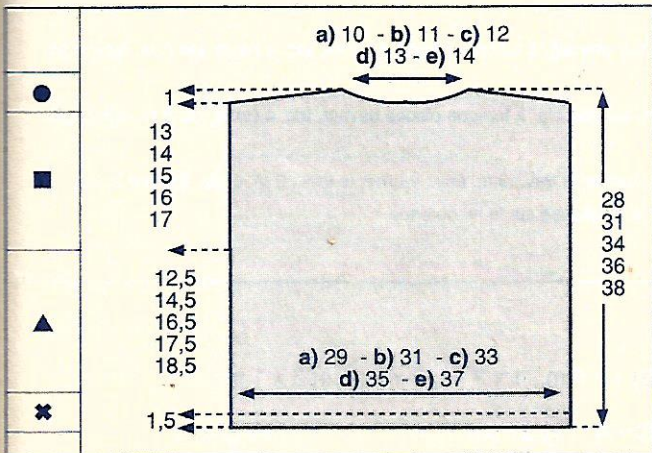
**ECHANTILLONS**

**Important:** ils sont indispensables à la réalisation d'un tricot aux bonnes dimensions: voir page 3.

10 cm de pt fantaisie N° 1 - 2 - 3 aig. n° 3,5 = 21 m. et 32 rgs.

Pt fantaisie N° 4: 10 cm = 38 rgs et 26 m. = 7 cm.

**DOS**



**\*→Monter:**

a) 62 m. - b) 66 m. - c) 70 m. - d) 74 m. - e) 78 m. aig. n° 3, tric. en pt mousse pendant 1,5 cm (6 rgs = 3 barres).

▲→Cont aig. n° 3,5, en pt fantaisie (voir diagramme n° 2), en commençant le pt fantaisie par 1 m. lis et la :

a) 5e m. - b) 3e m. - c) 1ère m. - d) 7e m. - e) 5e m. du diagramme.

Tric. a) 34 rgs - b) 38 rgs - c) 42 rgs - d) 46 rgs - e) 50 rgs puis cont. en suivant le diagramme n° 1 et en faisant 1 augm. au début du rg. On obtient :

a) 63 m. - b) 67 m. - c) 71 m. - d) 75 m. - e) 79 m.

et en commençant le pt fantaisie par 1 m. lis et la :

a) 1ère m. - b) 5e m. - c) 3e m. - d) 1ère m. - e) 5e m. du diagramme.

■→A a) 14 cm  
b) 16 cm  
c) 18 cm

d) 19 cm  
e) 20 cm

de haut. tot., marquer les lis. de ch. côté d'un fil de couleur pour repérer les emman.

●→A a) 27 cm  
b) 30 cm  
c) 33 cm

d) 35 cm  
e) 37 cm

de haut. tot., biaiser les épaules en rab. de ch. côté ts les 2 rgs:

a) 1 x 11 m. et 1 x 10 m.

b) 2 x 11 m.

c) 1 x 12 m. et 1 x 11 m.

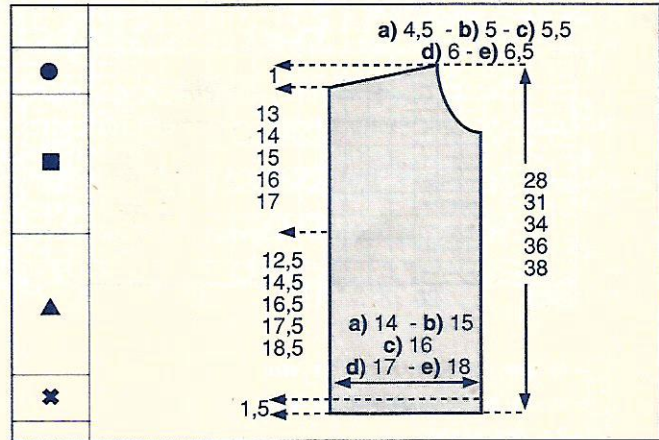
d) 2 x 12 m.

e) 1 x 13 m. et 1 x 12 m.

En même temps, former l'encol. en rab. les

a) 21 m. - b) 23 m. - c) 25 m. - d) 27 m. - e) 29 m. centr.

**DEMI-DEVANT DROIT**



**\*→Monter:**

a) 30 m. - b) 32 m. - c) 34 m. - d) 36 m. - e) 38 m., aig. n° 3, tric. en pt mousse pendant 1,5 cm (6 rgs = 3 barres).

▲→Cont aig. n° 3,5, en pt fantaisie (voir diagramme n° 2), en commençant le pt fantaisie par 1 m. lis et la 5e m. du diagramme.

Tric. a) 34 rgs - b) 38 rgs - c) 42 rgs - d) 46 rgs - e) 50 rgs puis cont. en suivant les diagrammes n° 3 et 1 et en faisant 1 augm. au début du rg. On obtient :

a) 31 m. - b) 33 m. - c) 35 m. - d) 37 m. - e) 39 m.

Placer les m. de la façon suivante : 1 m. lis et les 7 m. du diagramme n° 3, puis 3 m. de jersey env. et le pt n° 1 en commençant par la 1ère m. du diagramme.

■→A a) 14 cm  
b) 16 cm  
c) 18 cm

d) 19 cm  
e) 20 cm

de haut. tot., marquer la m. lis. de gauche d'un fil de couleur pour repérer l'emman.

DIAGRAMME N° 1

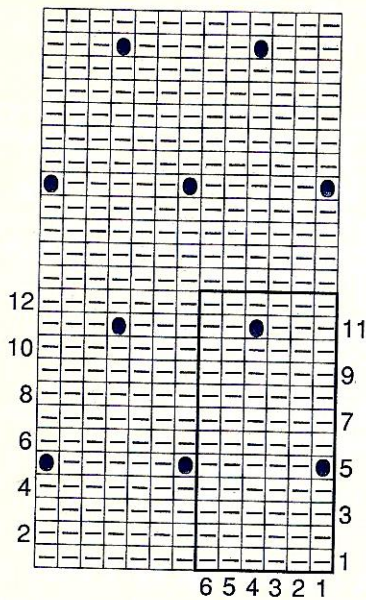


DIAGRAMME N° 2

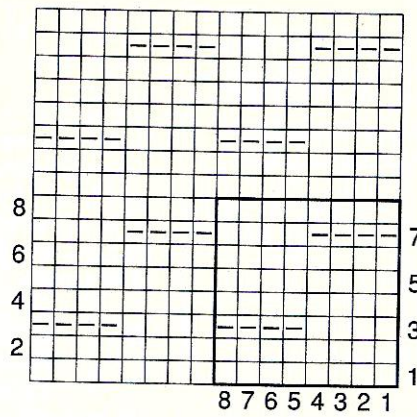


DIAGRAMME N° 3

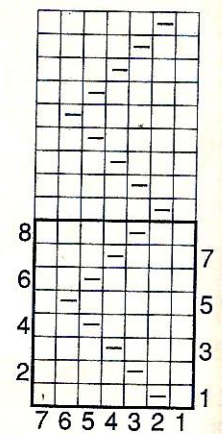
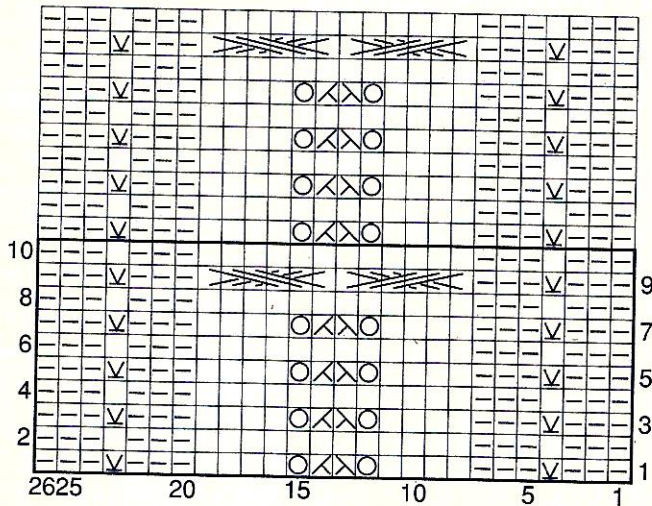


DIAGRAMME N° 4



- = m. endr. sur l'endr. ou env. sur l'env.
- ▢ = m. env. sur l'endr. ou endr. sur l'env.
- ⊗ = 2 m. ens. à l'endr.
- ⊠ = surjet simple: glisser 1 m. à l'endr., tric. la m. suivante à l'endr. et passer la m. glissée sur la m. tric.
- = jeté
- ▽ = m. glissée à l'env. sur l'endr. (fil derrière la m.)
- ⊞ = 6 m. croisées vers la droite à l'endr. (3 et 3): glisser 3 m. sur une aig. à torsade placée derrière, tric. à l'endr. les 3 m. suivantes, puis les 3 m. de l'aig. à torsade.
- ⊟ = 6 m. croisées vers la gauche à l'endr. (3 et 3): glisser 3 m. sur une aig. à torsade placée devant, tric. à l'endr. les 3 m. suivantes, puis les 3 m. de l'aig. à torsade.
- = noppe: faire 3 m. dans 1 en les tric. alternativement à l'endr. et à l'env., tourner le trav., 3 m. env., tourner le trav., 3 m. endr., tourner le trav., 3 m. env. glisser 1 m. sur l'aig. droite, tric. les 2 m. suivantes à l'endr. et passer la m. glissée sur la m. obtenue.

A

- a) 23 cm
- b) 26 cm
- c) 28 cm

- d) 30 cm
- e) 32 cm

e) 1 x 4 m., 1 x 3 m., 2 x 2 m. et 3 x 1 m.

de haut. tot., former l'encol. en rab. à droite ts les 2 rgs :

- a) 1 x 3 m., 2 x 2 m. et 3 x 1 m.
- b) 1 x 3 m., 3 x 2 m. et 2 x 1 m.
- c) 2 x 3 m., 2 x 2 m. et 2 x 1 m.
- d) 2 x 3 m., 2 x 2 m. et 3 x 1 m.

●→A

- a) 27 cm
- b) 30 cm
- c) 33 cm

- d) 35 cm
- e) 37 cm

de haut. tot., biaiser l'épaule en rab. à gauche ts les 2 rgs :

- a) 1 x 11 m. et 1 x 10 m.
- b) 2 x 11 m.