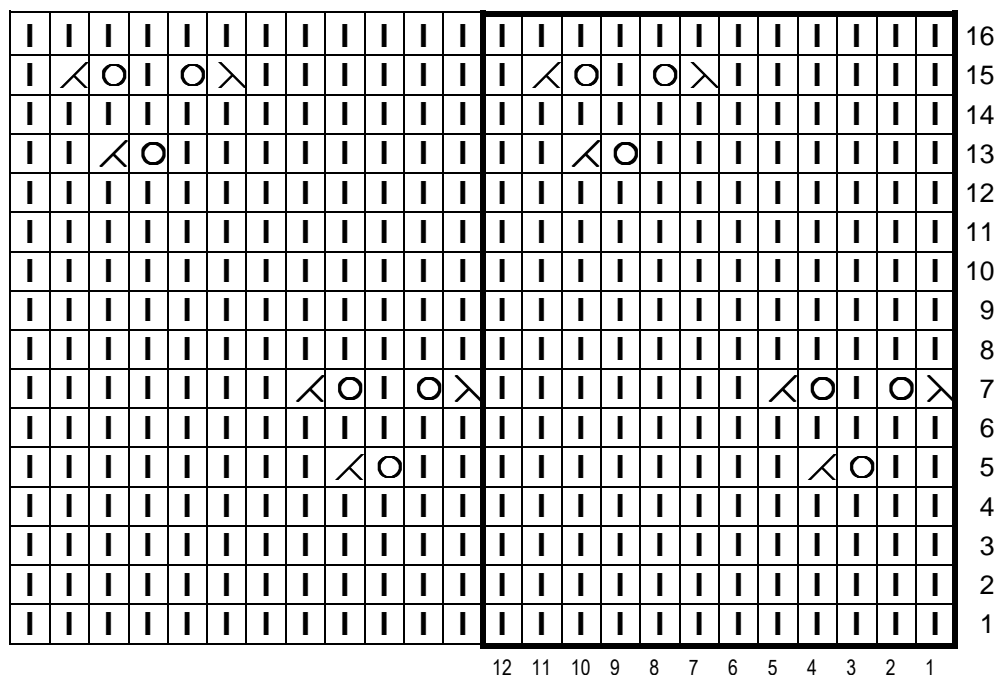


La dentelle au tricot [2]

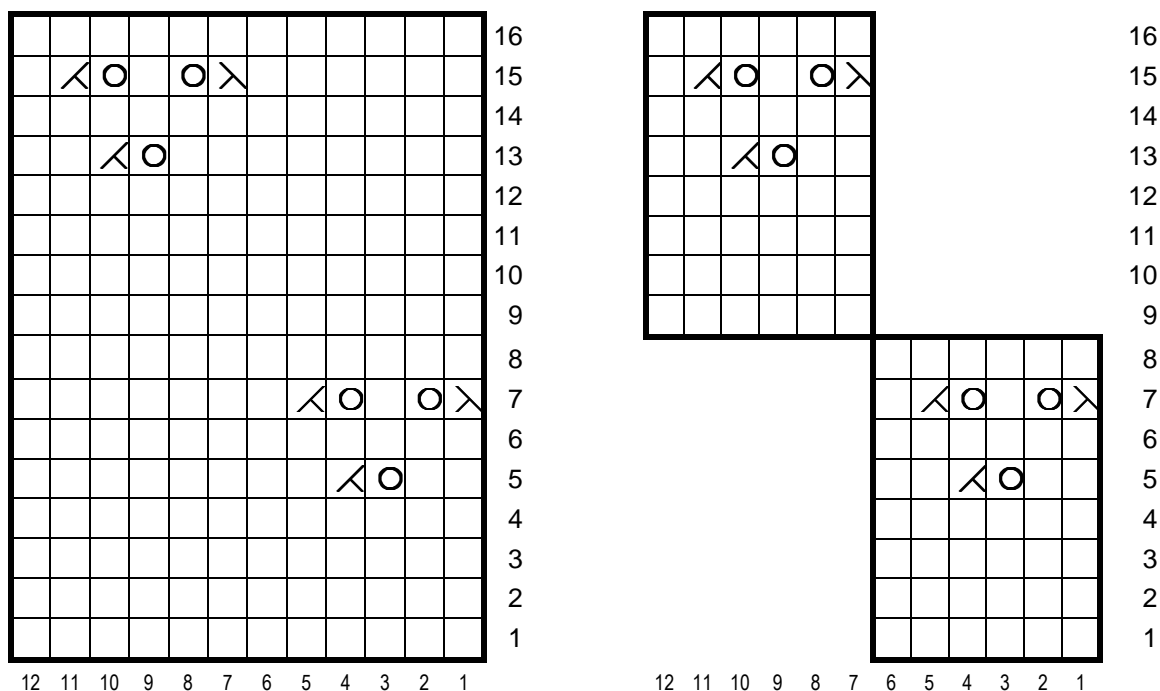
On se lance? Voici la grille d'un motif simple:



- I maille endroit sur l'endroit, envers sur l'envers
- O jeté
- X surjet simple
- \sphericalangle 2 mailles ensemble

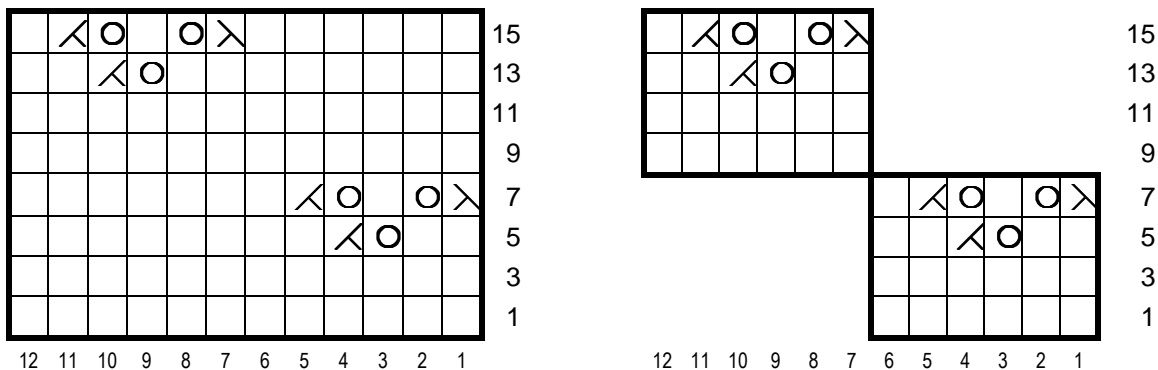
Tous les rangs figurent sur cette grille, ainsi que toutes les mailles. La partie encadrée d'un trait épais représente le motif qui doit être répété sur toutes les mailles du tricot. La grille du motif est donc sur 12 mailles et 16 rangs. C'est cette partie seule qui nous intéresse.

La grille peut revêtir des apparences différentes:



Les mailles **I** (mailles endroit sur l'endroit du travail) ne sont pas représentées. Il est dit par ailleurs que le motif s'effectue sur fond de jersey endroit). Dans la seconde grille de l'exemple, on voit deux grilles identiques décalées (nous comprenons que c'est la grille sur 6 mailles et 8 rangs qui est répétée en quinconce sur tout le tricot).

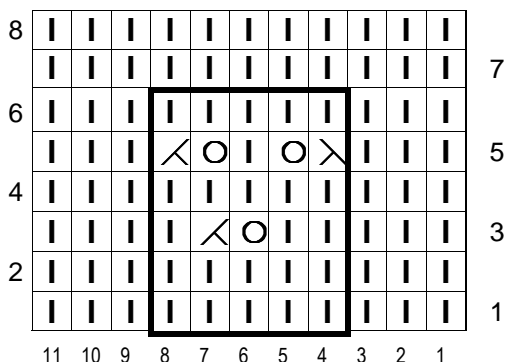
La grille peut même être encore plus simple:



Là seuls les rangs pairs, ceux sur lesquels sont effectuées les augmentations et les diminutions sont représentés. Les rangs impairs, tricotés en jersey, ne figurent pas.

Allez, à nos aiguilles !

Exercice 1: tricoter une fois la grille en hauteur.



I	m endr. sur l'endr., env. sur l'env.
O	jeté
>	surjet simple
<	2 mailles ensemble

La grille représente l'endroit du travail.

Les rangs pairs sont tricotés sur l'endroit du travail. On lit la grille de la droite vers la gauche.

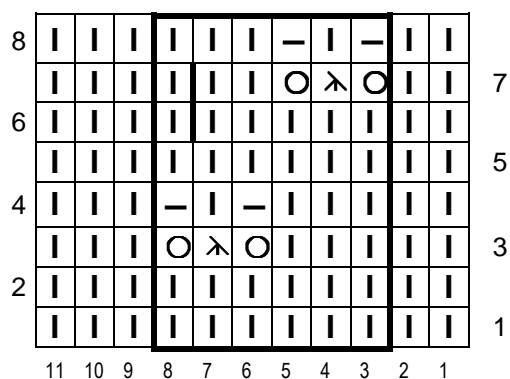
Les rangs impairs sur l'envers du travail. On lit donc la grille de la gauche vers la droite.

Les symboles **I** représentent des mailles endroit sur l'endroit. - et donc des mailles envers sur l'envers. Les rangs impairs qui ne comportent pas d'augmentations ni de diminutions sont donc tricotés en mailles envers.

On peut parfois trouver des grilles sur lesquelles les mailles des rangs pairs sont représentées par le symbole —. Ceci signifie que la grille représente les mailles comme elles se présentent (à l'endroit sur l'endroit, à l'envers sur l'envers). Les rangs impairs représentent dans ce cas l'endroit du travail, les rangs pairs l'envers du travail.

Exercice 2: tricoter deux fois la grille en hauteur.

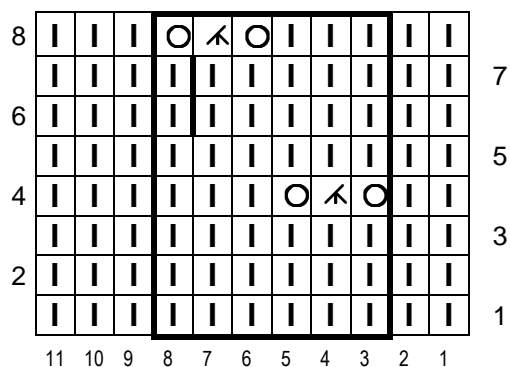
Attention, il y a des changements sur les rangs envers!



I	m endr. sur l'endr., env. sur l'env.
—	m env. sur l'end., endr. sur l'env.
○	jeté
↗	surjet double

Exercice 3: tricoter deux fois la grille en hauteur.

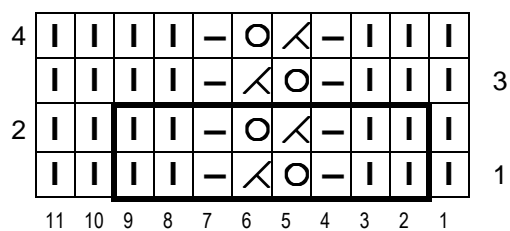
Quelles différences avec la grille précédente?



I	m endr. sur l'endr., env. sur l'env.
○	jeté
↗	3 m ens à droite

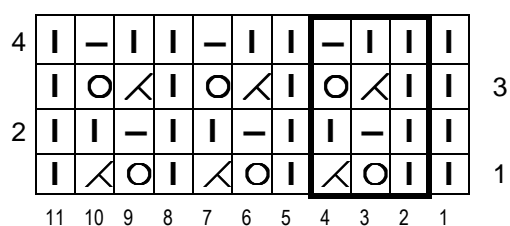
Exercice 4: tricoter trois fois la grille en hauteur.

Attention, il y a maintenant des augmentations et des diminutions à tous les rangs!



I	m endr. sur l'endr., env. sur l'env.
○	jeté
↗	2 mailles ensemble

Exercice 5: tricoter trois fois la grille en hauteur.



I	m endr. sur l'endr., env. sur l'env.
—	m env. sur l'end., endr. sur l'env.
○	jeté
↗	2 mailles ensemble