



N° 269

Mod. p. 7

**Cardigan
garni de
jacquard**

Age :
3 - 6 - 9 mois



FOURNITURES. — Coton 2-3-3 pelotes coul. de fond - 1-1-1 pelote coul. cont. n° 1 - 1-1-1 pelote coul. contr. n° 2 - 1-1-1 pelote coul. contr. n° 3 - 2 aig. n° 2 et 2 n° 3.

ÉCHANTILLON. — 27 m. et 39 rgs en jersey avec les aig. n° 3 = 10x10 cm.

DESSIN. — **DOS :** Monter 61-63-65 m. avec les aig. n° 2 et la coul. de fond. Tric. 3 1/2 cm en côtes 1/1 (1 m. end., 1 m. env.). Augm. 6-6-8 m. régul. dans le dern. rg et ajouter en même temps une nouvelle m. à chaque côté. Prendre les aig. n° 3 et cont. en jersey, en tric. les 2 prem. er dern. m. toujours au point mousse, pour former les m. lis. Tric. ces m. sans le dessin. A 9-11-13 cm de haut. tot., tric. la bande au dessin I, suivant diagr. A 23-25-27 cm de haut. tot., rab. pour les épaules 8,7,7 - 8,8,7 - 9,8,8 m. à chaque côté. Rab., en même temps que le 1^{er} arrêt pour les épaules, les 21 m. centr. pour former l'encol. et term. chaque côté sép. Rab. encore 2 fois 1 m. vers l'encol.

DEVANT GAUCHE : Monter 29-29-31 m. avec les aig. n° 2 et la coul. de fond. Tric. 3 1/2 cm en côtes 1/1 (1 m. env., 1 m. end.). Augm. 3-4-3 m. régul. dans le dern. rg et ajouter en même temps une nouvelle m. vers la couture de côté. Prendre les aig. n° 3 et cont. en jersey, mais tric. 2 m. vers la couture de côté et 1 m. vers le côté milieu devant toujours au point mousse. Tric. ces m. sans le dessin du diagr. A 9-11-13 cm de haut. tot., tric. la bande au dessin I, suivant diagr. A 20-22-24 cm de haut. tot., rab. pour l'encol., dans chaque 2^e rg suiv., 5,2,2,1,1 - 5,2,2,1,1 - 5,2,1,1,1 m. A 23-25-27 cm de haut. tot., former l'épaule comme décrit pour le dos.

DEVANT DROIT : en sens inverse.

MANCHES : Monter 36-38-38 m. avec les aig. n° 2 et la coul. de fond. Tric. 2 1/2 cm en côtes 1/1 (1 m. end., 1 m. env.). Augm. 21-19-23 m. régul. dans le dern. rg et ajouter une nouvelle m. à chaque côté. Prendre les aig. n° 3 et cont. en jersey, mais tric. les 2 prem. et dern. m. toujours au pt mousse, pour former les m. lis. Tric. ces m. sans le dessin du

diagr. A 11-13-15 cm de haut. tot., tric. la bande au dessin II, suivant diagr. Rab.

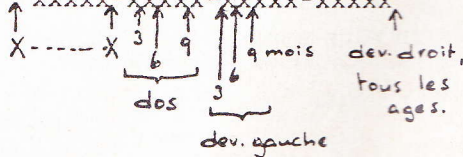
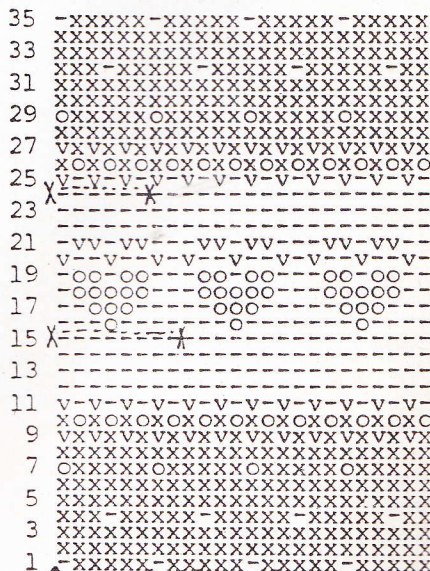
ASSEMBLAGE. — Repasser les pièces très légèrement à la patte-mouille.

Bordure encolure : Relever sur le bon côté, avec les aig. n° 2 et la coul. de fond, 65-57-69 m. le long de l'encol. et tric. 2 cm en côtes 1/1 (1 m. end., 1 m. env.). Rab. en côtes.

Bordures de fermeture gauche : Relever sur le bon côté, avec les aig. n° 2 et la coul. de fond, les m. du côté milieu devant et du côté court de la bordure encol., en sautant chaque 4^e rg. Tric. 2 cm en côtes 1/1 (1 m. end., 1 m. env.). Terminer par un rg sur l'envers. Rabattre en côtes.

Bordure de fermeture droite : semblable. Faire après 1 cm, 4-5-5 boutonnières à distances égales. Faire la boutonnière inférieure à 1 1/2 cm environ depuis le bas, faire la boutonnière supérieure dans le milieu de la bordure encol. Rab. 2 m. pour chacune et remonter les m. dans le rg suivant. Monter les manches. Fermer les coutures des côtés et des manches, à côté des m. lisières.

Bande au dessin no. I :

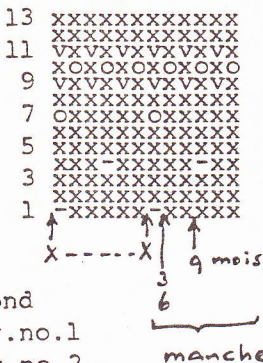


X - - - - X = répéter.

suite p. 6

N° 269 suite de la p. 6

Bande au dessin no.II:



x = coul.de fond
 - = coul.contr.no.1
 o = coul.contr.no.2
 v = coul.contr.no.3

