

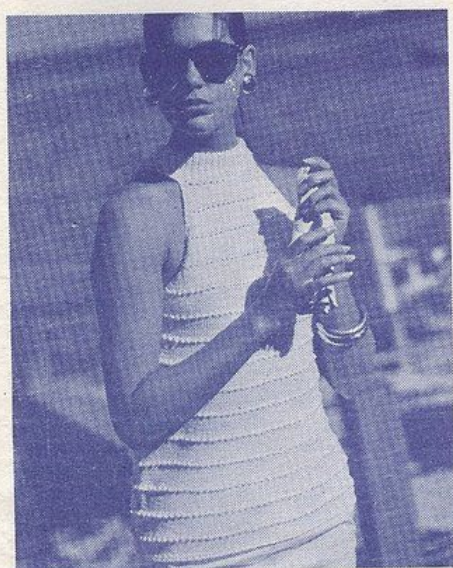


Facile

34 DÉBARDEUR EN FIL D'ÉCOSSE N° 4 ET RUBANÉ

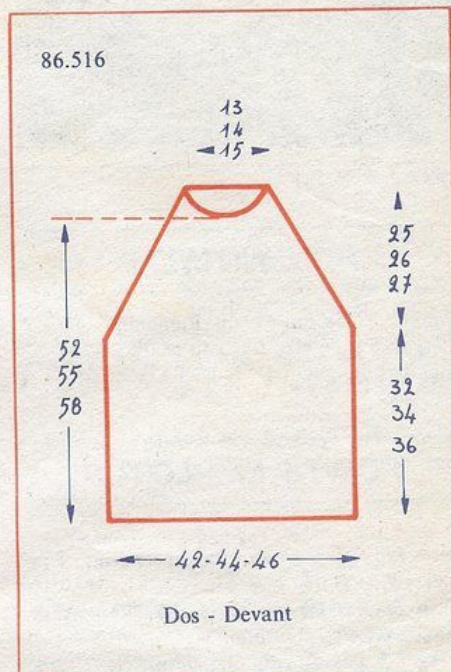


▲ : taille 36 N
● : taille 38 N-40 N
■ : taille 42 N-44 N



Modèle n° 86.516

Échantillon : un carré de 10 cm en rayures avec aig. n° 4 = 22 m. et 30 rgs.



FOURNITURES

Qualité « Fil d'Ecosse n° 4 » du Pingouin :
4 ▲ / 5 ● / 6 ■ pelotes col. Blanc n° 420.
Qualité « Rubané du Pingouin » :
2 ▲ / 3 ● / 3 ■ pelotes col. Blanc n° 10.
Aiguilles Pingouin n° 2 1/2, n° 3 1/2 et n° 4.

POINTS EMPLOYÉS

Côtes 1.1.

Jersey endroit.

Point fantaisie : sur 4 rgs.

1^{er} rg : à l'endroit.

2^e rg : à l'envers.

3^e rg : tricoter toujours 2 m. ensemble à l'endroit.

4^e rg : * 1 m. endroit, relever le fil qui relie cette m. à la suivante et le tricoter à l'endroit *.

Rayures : * 8 rgs en jersey endroit avec le « Fil d'Ecosse n° 4 » et 4 rgs en point fantaisie avec le « Rubané » *.

RÉALISATION

DOS

Avec les aig. n° 3 et le « Fil d'Ecosse n° 4 », monter 92 ▲ / 96 ● / 100 ■ m., tricoter comme suit : 4 rgs de côtes 1.1, 6 rgs de jersey endroit, 2 rgs de point fantaisie avec le « Rubané » et continuer en rayures en plaçant 1 m. lisière à chaque extrémité pour le point fantaisie.

A 32 ▲ / 34 ● / 36 ■ cm de hauteur totale, pour les emmanchures, rabattre à chaque extrémité, tous les 2 rgs : 28 ▲ / 29 ● / 30 ■ fois 1 m., puis tous les 4 rgs : 4 fois 1 m.

A 57 ▲ / 60 ● / 63 ■ cm de hauteur totale, rabattre les 28 ▲ / 30 ● / 32 ■ m. restantes.

DEVANT

Commencer comme pour le dos.

A 52 ▲ / 55 ● / 58 ■ cm de hauteur totale, pour l'encolure, rabattre les 6 ▲ / 8 ● / 10 ■ m. centrales puis rabattre tous les 2 rgs, côté encolure : 4 fois 2 m. et 3 fois 1 m.

MONTAGE ET FINITIONS

Bordure d'encolure : avec les aig. n° 3 1/2 et le « Rubané », monter 15 m., relever à la suite 42 ▲ / 44 ● / 46 ■ m. sur l'encolure devant, monter encore 14 m. et relever à la suite 31 ▲ / 33 ● / 35 ■ m. sur l'encolure dos. Tricoter 8 cm de côtes 1.1 et rabattre. Fermer la bordure d'encolure.

Bordures d'emmanchures : avec les aig. n° 2 1/2 et « Le Fil d'Ecosse n° 4 », relever environ 108 ▲ / 114 ● / 120 ■ m. au bord de chaque emmanchure et sur la partie libre de la bordure d'encolure. Tricoter 2 rgs de côtes 1.1 et rabattre.

Plier la bordure d'encolure en 2 vers l'intérieur et la coudre à points glissés sur le rg de montage.

Coudre les côtés.