

## Modèles 5 à 8

### Ensemble rose avec des fleurs crochetées

Tailles : 56 - 62 (68 - 74) 80 - 86

Les indications pour les grandes tailles figurent entre parenthèses ou après les parenthèses.

**Fournitures :** fil mérinos mélangé d'une longueur du fil 125 m/50 g **400 (500) 600 g** en rose et pour les fleurs **50 g** ou **un reste** en pomme, bleu, melon, papaye, fuchsia et vert. De JIM KNOFF pour le **cardigan** : 1 bouton fleur (n° d'art. 10389, taille 34") en orange. De ADDI : aig. à tric. n°3,5, une aig. circ. courte n° 3,5, un jeu d'aiguilles n° 3,5 et un crochet n° 3.

**Pt mousse end.** : m. end. dans les rgs aller et retour.

**Jersey end.** : rgs aller m. end., rgs retour m. env., en tours tric. tjs des m. end.

**Jersey env.** : rg aller m. env., rg retour m. end., en tours tric. tjs des m. env.

**Double motif perlé** : tric. en alt. 1 m. en jersey end., 1 m. jersey env. et décaler ts les 2 rgs/tours.

**Motif à trous sur 10 m.** : tric. d'après la grille qui indique les rgs aller. Dans les rgs retour tric. les m. comme elles se présentent ou comme indiqué et tric. les jetés à l'env. Répéter tjs le motif, finir par la m. après le motif. Répéter tjs les rgs 1 à 10

**Picots** : \* 3 m. en l'air, 1 m. coulée dans la 1ère m. en l'air, passer 1 m., 1 m. coulée dans la m. suiv., rép. tjs à partir de\*.

**Fleur crochetée** : monter 4 m. en l'air et les fermer en cercle avec 1 m. coulée. Croch. comme suit dans le cercle de m. en l'air : \* 2 m. en l'air, 1 bride, 2 m. en l'air, 1 m. coulée, répéter 4 x à partir de \* fermer le tour par 1 m. coulée dans la 1ère m. en l'air.

**Échantillon** : en motif à trous 22 m. + 31,5 rgs = 10 x 10 cm : en double motif perlé 22 m. + 32 rgs = 10 x 10 cm.

## Cardigan

**Dos** : monter 59 (67) 77 m. en rose et tric. entre les m. lis. en double motif perlé. Pour l'encolure, à 21 (26) 31 m. du montage rab. les 17 (21) 25 m. centr.

Terminer les épaules séparément, au bord de l'encolure rab. ts les 2 rgs 1 x 3 et 1 x 2 m. Rab. les m. rest. de l'épaule à 23 (28) 33 cm du montage.

**Devant droit** : monter 31 (35) 39 m. en rose et tric. entre les m. lis. en double motif perlé. Pour l'encolure, à 18 (23) 28 m. du montage rab. au bord droit 1 x 5 (7) 8 m. et ts les 2 rgs 1 x 3, 2 x 2 et 3 x 1 m. À hauteur du dos rab. les m. rest. de l'épaule.

**Devant gauche** : tric. en sens inverse.

**Manche** : monter 29 (33) 37 m. en rose et entre les m. lis. tric. en double motif perlé, pour le biais de manche augm. de ch. côté ts les 6 rgs 2 (3) 4 x 1 m. et ts les 4 rgs 7 (8) 9 x 1 m. en fonction du motif. À 14 (17) 20 cm du montage rab. les m.

**Assemblage et finitions** : humidifier légèrement les pièces et les tendre d'après le patron, puis les laisser sécher. Fermer les coutures des épaules. Monter les manches en faisant coïncider le milieu de manche avec la couture d'épaule. Fermer les coutures des côtés et des manches. Croch. 1 rg de m.s. en rose sur l'encolure. Avec l'aig. circ. relever 65 (71) 77 m. en rose dans les mailons extérieurs des m.s. et tric. 3 cm en double motif perlé, à 1 cm et 3 m. du bord droit réal. 1 boutonnière - rab. 3 m. et les remonter au rg suiv. Rab. les m. Croch. 1 tour de m.s. et 1 tour de picots en rose sur ts les bords ouverts. Croch. des fleurs à volonté dans la couleur de votre choix et les coudre réparties sur le cardigan. Coudre le bouton. Passer délicatement un fer à vapeur sur toutes les coutures.

## Robe

**Dos** : monter 83 (93) 103 m. en rose et tric. 1 rg retour de m. end. Cont. entre les m. lis. en motif à trous. À 19,5 (23) 26,5 cm du montage cont. entre les m. lis. en double motif perlé, au 1er rg dim. 28 (30) 30 m. réparties = 55 (63) 73 m. Pour les emmanchures à 2 (3) 4 cm du changement de motif, rab. de ch. côté 1 x 3 m. et ts les 2 rgs 2 x 2 et 2 x 1 m. Pour l'encolure à 12 (15) 18 cm du changement de motif rab. les 17 (21) 25 m. centr. Terminer les épaules séparément, au 2ème rg au bord de l'encolure rab. 1 x 5 m. À 13 (16) 19 cm

à partir du changement de motif rab. les m. rest. de l'épaule.

**Devant** : procéder de la même manière mais avec une fente et une encolure plus profonde. À 6 (9) 12 cm du changement de motif rab. les m. centr. Terminer ch. épaule séparément. Pour l'encolure, à 8 (11) 14 cm du changement de motif, rab. au bord intérieur 1 x 4 (6) 8 m. et ts les 2 rgs encore 1 x 3, 1 x 2 et 4 x 1 m. À hauteur du dos rab. les m. rest. de l'épaule.

**Assemblage et finitions** : humidifier légèrement les pièces et les tendre d'après le patron, puis les laisser sécher. Fermer les coutures d'épaule et des côtés. Croch. 1 rg de m.s. et 1 rg de picots en rose sur les bords de fente et l'encolure, croch. une chaînette de m. en l'air de 25 cm de long aux deux bouts de la fente et croch. 1 rg de m. coulées. Croch. 1 tour de m.s. et 1 tour de picots en rose sur les emmanchures. Croch. des fleurs comme vous le souhaitez et dans la couleur de votre choix et les coudre d'après l'illustration sur l'ourlet de la jupe et sur le devant de la robe vers le haut jusqu'au changement de motif. Passer délicatement un fer à vapeur sur toutes les coutures.

## Bonnet

Avec le jeu d'aiguilles monter 92 (96) 100 m. en rose, répartir les m. sur 4 aig. et pour le bord-côtes tric. en tours 2 cm en double motif perlé. Cont. en tours en jersey end. À 7 (8) 11 cm du bord-côtes dim. 2 (6) 0 m. régulièrement réparties.

Tric. au 2ème tour suiv. toutes les 9ème et 10ème m. ens. à l'end. Rép. ces diminutions encore 8 x ts les 2 tours tjs sur les diminutions du 2ème tour. Ressermer les m. rest. avec le fil.

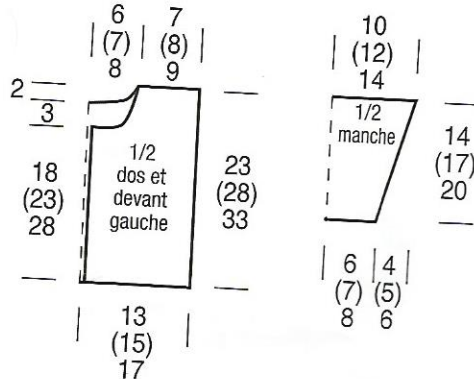
**Assemblage et finitions** : croch. 1 tour de m.s. et 1 tour de picots en rose sur le bord inférieur du bonnet. Croch. quelques fleurs dans la couleur de votre choix et les coudre sur le bonnet, d'après l'illustration.

## Chaussons

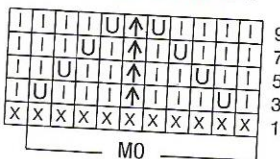
Monter resp. 27 (31) 35 m. en rose et pour la semelle tric. entre les m. lis. en double motif perlé, pour les arrondis augm. ts les 2 rgs 4 x de ch. côté de la m. centr. (= pointe) ainsi qu'en même temps 3 x après ou avant la m. lis. (= talon) resp. 1 m. en fonction du motif = 41 (45) 49 m. Ensuite réal. 2 rgs sans augmentations. Au rg suiv. et ts les 2 rgs, pour le cou de pied tric. 4 x les 3 m. centr. ens. en fonction du motif. Ensuite réal. 2 rgs sans diminutions. Rab. les m.

**Assemblage et finitions** : plier le bord de montage au milieu et coudre ensemble (= couture de la semelle). Fermer la couture du talon. Croch. 1 tour de m.s. et 1 tour de picots en rose sur le bord ouvert. Pour la cordelette croch. resp. 1 chaînette de m. en l'air de 40 cm de long en rose et croch. 1 rg de m. coulées. Enfiler la cordelette dans les picots et faire un nœud. Croch. quelques fleurs dans la couleur de votre choix et les coudre d'après l'illustration sur les chaussons.

## Cardigan



## Motif à trous sur 10 m. :



Rg retour : tric. les m. comme elles se présentent ou comme indiqué et tric. les jetés à l'env. Répéter tjs les rgs 1 à 10.

## Légende :

- I = 1 m. end.
- X = 1 m. au pt mousse : m. end. dans les rgs aller et retour
- U = 1 jeté
- ↑ = 1 double surjet, de façon telle que la m. centr. se trouve au-dessus glisser 2 m. ens. à l'end., tric. 1 m. end., puis passer les m. glissées sur la m. tric.

## Robe

